



EL PORTFOLIO EUROPEO DE LAS LENGUAS (EPL/PEL)

Infoday Europass, 3 y 4 noviembre, Madrid



- 1. Multilingüismo en Europa**
- 2. Origen y principios del PEL**
- 3. Objetivos**
- 4. Funciones**
- 5. Definición-Descripción**
- 6. Portfolio en España**
- 7. Puntos fuertes**
- 8. Uso en el aula**

MULTILINGÜISMO EN EUROPA

“una de las piedras angulares del proyecto europeo”

“símbolo de las aspiración de la UE a la unidad en la diversidad”

Guia Erasmus+ 2016



- ✓ **14 febrero 2002 Resolución del Consejo Europeo:** el conocimiento de lenguas es una de las destrezas básicas para los ciudadanos europeos
- ✓ **15-16 marzo 2002 Conclusiones de la reunión del Consejo Europeo en Barcelona:** 2 lenguas extranjeras desde una edad temprana

ERASMUS+

El aprendizaje de lenguas y la diversidad lingüística son objetivos específicos del programa

- Inclusión
- Igualdad de oportunidades
- Participación
- Empleabilidad
- Entendimiento mutuo y el diálogo intercultural

- Intercambio de buenas prácticas
- Innovación en educación
- Apoyo lingüístico en MLD
- Movilidad
- Sello Europeo de las Lenguas



Erasmus+



Portfolio Europeo
de las Lenguas

¿Qué es el Portfolio Europeo de las Lenguas?



Una **herramienta personal** para el aprendizaje de lenguas
concebida por el **Consejo de Europa**

PRINCIPIOS DEL CONSEJO DE EUROPA

Tolerancia

Protección de los derechos humanos

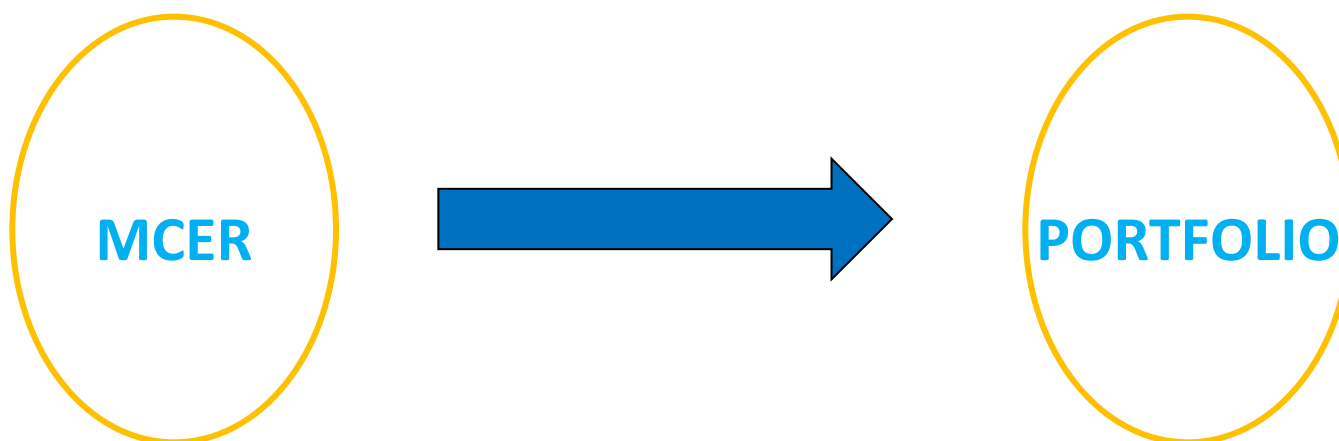
Ciudadanía democrática

**Respeto y protección de la diversidad cultural y
lingüística**



DIVISIÓN DE POLÍTICA LINGÜÍSTICA DEL CoE

Desarrollo del plurilingüismo y de la diversidad lingüística a través de políticas de enseñanza y aprendizaje de lenguas para todos los ciudadanos en todos los países miembros.





- **Los 90:** primeras versiones del PEL
- **1998-2000:** 15 países europeos pilotan PEL
- **2001:** El Año Europeo de las Lenguas
promoción del MCER y el PEL







FUNCIONES

1. Función Pedagógica

- Autonomía del aprendiz
 - Educación para una ciudadanía democrática
 - Aprendizaje permanente

2. Función informativa, documental

1. FUNCIÓN PEDAGÓGICA

- Motivar
 - aprender **nuevas lenguas**
 - mejorar la **capacidad de comunicarse** en distintas lenguas
 - buscar **nuevas experiencias interculturales** y **plurilingües**
- Incitar y ayudar
 - **reflexionar** sobre sus **objetivos**, su **forma de aprender** y los **éxitos** logrados
 - **planificar** su aprendizaje
 - aprender de forma **autónoma**

2. FUNCIÓN DOCUMENTAL Y DE REGISTRO

- **Documentar** y **registrar la competencia plurilingüística** y las **experiencias** del usuario con otras **lenguas y culturas** de forma:
 - detallada y exhaustiva
 - informativa
 - transparente (clara y comprensible – objetivos claros de aprendizaje)
 - fiable haciendo uso de un sistema de referencia probado y abalado (MCER)

Compuesto de tres documentos:

- **El Pasaporte**
- **La Biografía**
- **El Dossier**

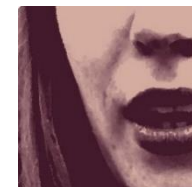


El Pasaporte

Producto final

visión de conjunto de las competencias en un momento determinado.

- Resultados de (auto)evaluación: cinco destrezas y niveles descritos en el MCER.
- certificaciones formales.
- experiencias significativas lingüísticas e interculturales formales y no formales.



La Biografía

Visión del proceso

- Descripción de las experiencias culturales y lingüísticas (dentro y fuera del contexto formal).
- Sirve para:
 - reflexionar sobre el proceso de aprendizaje
 - marcarse objetivos
 - planificar
 - evaluar el propio proceso de aprendizaje.



El Dossier

- Selección de ejemplos de trabajos personales.
- Documentos de certificación.



EL PEL EN ESPAÑA

- **2001:** comisión desarrollo PEL
- **2003:** validación PEL infantil, primaria, secundaria
- **2004:** validación PEL adultos
- **2007:** prototipo PEL electrónico ePel para adultos
- **2009:** validación ePel + 14





EL PEL EN ESPAÑA

Mi Primer Portfolio Europeo de las Lenguas.

**PEL para Educación Infantil y Primer Ciclo de Primaria
(alumnado de 3 a 7 años)**





EL PEL EN ESPAÑA

Mi Portfolio Europeo de las Lenguas

PEL para Educación Primaria
(alumnado de 8 a 12 años)



Portfolio Europeo de las Lenguas

PEL para Enseñanza
Secundaria, F.P. y Bachillerato
(alumnado de 12 a 18 años)

Portfolio Europeo de las Lenguas

PEL para Adultos
(+16)

The screenshot shows the login page for the ePortfolio Europeo de las Lenguas. At the top, there is a header with the Spanish Government logo, the ePEL logo, and the text "PROGRAMAS EDUCATIVOS EUROPEOS" and "APEE". Below the header, there is a section with the European Union flag and the text "CONSEJO DE EUROPA COUNCIL OF EUROPE" and "Portfolio Europeo de las Lenguas European Language Portfolio". The main title is "ePortfolio Europeo de las Lenguas". Below the title, there is a paragraph: "Elija el idioma con el que quiere trabajar y rellenar su e-PEL (en cualquier momento podrá cambiar el idioma de trabajo pulsando sobre la opción deseada en la parte superior de la pantalla)." Below this paragraph, there is a list of languages: "Deutsch / English / Français / Italiano / Português / Español / Euskera / Galego / Català o Valencià". There are two input fields: "Usuario:" and "Clave:". Below the input fields, there is a green checkmark icon. At the bottom, there are two links: "Crear un nuevo usuario" and "Recordar usuario/clave | Cambiar clave".

Modelo 105.2010

»» Introducción**»» Datos Personales****»» Biografía**

- » Historial lingüístico
- » Aprender a aprender
- » Actividades aprendizaje
- » Movilidad
- » Interculturalidad
- » Plurilingüismo
- » Tablas autoevaluación
 - Nivel A1
 - Nivel A2
 - Nivel B1
 - Nivel B2
 - Nivel C1
 - Nivel C2
- » Planes de futuro

»» Dossier

- » Trabajos / Materiales
- » Experiencias
- » Certificados

»» Pasaporte

- » Perfil lingüístico
- » Exp. aprendizaje
 - En país de otro idioma
 - Cuadro resumen
 - Descripciones
 - En país del idioma
 - Cuadro resumen
 - Descripciones
- » Certificados

»» Generar PDF

Introducción

Hola, elelolu

El **Portfolio Europeo de las Lenguas en formato electrónico (e-PEL)** es un documento basado en las directrices del Consejo de Europa explicitadas en el Marco Común Europeo de Referencia para las Lenguas con una doble finalidad, pedagógica e informativa.

- **Pedagógica** en tanto que le debe ayudar a planificar su aprendizaje, a visualizar sus progresos, a discernir qué tipo de metodología se le adapta y, de esta manera, a potenciar su autonomía como aprendiz de lenguas y a motivarle a que continúe con el aprendizaje de estas a lo largo de su vida.

- **Informativa**, porque el pasaporte y el dossier le ofrecen la posibilidad de demostrar sus conocimientos de idiomas, a dar información clara y comprensible en Europa de su competencia, aprendizaje y uso de lenguas.

A través de esta web puede elaborar y gestionar su e-PEL para cada idioma que seleccione. Usted puede acceder a su Portfolio desde cualquier parte del mundo y mantener actualizado el contenido. De esta manera puede ser consciente y planificar su aprendizaje con mayor facilidad.

El e-PEL se divide en las tres partes originales en que se estructura el Portfolio Europeo de las Lenguas: Biografía, Dossier y Pasaporte.

Le aconsejamos que tenga en cuenta las siguientes recomendaciones antes de trabajar por primera vez su e-PEL:

CÓMO TRABAJAR EN SU PORTFOLIO ELECTRÓNICO

- Trabajo con el e-PEL
- Idioma de trabajo
- Plurilingüismo
- Historial
- Autoevaluación
- Autonomía

Agradecimientos

- repositorio virtual
- educación más centrada en el estudiante
- competencias transversales (lenguas y TIC)

PUNTOS FUERTES DEL PEL

- ✓ **autoevaluación y autonomía**
- ✓ **nuevos enfoques** pedagógicos
- ✓ dimensión **intercultural** del aprendizaje y del uso de las lenguas
- ✓ apoyo del aprendizaje de diferentes lenguas desde la **reflexión**, el **respeto** y la **valoración** de otras formas de expresar y comprender a partir de la propia experiencia.



GOBIERNO
DE ESPAÑA

MINISTERIO
DE EDUCACIÓN, CULTURA
Y DEPORTE

sepie

SERVICIO ESPAÑOL PARA LA
INTERNACIONALIZACIÓN DE LA EDUCACIÓN



Erasmus+

EL PEL EN EL CENTRO



INFORMACIÓN

- ✓ **Comunidades Autónomas**
- ✓ **Centros de Formación del profesorado**
- ✓ **Portfolio Europeo de las Lenguas en el CoE**
 - **http://www.coe.int/t/dg4/education/elp/elp-reg/Default_EN.asp**
- ✓ **SEPIE**
 - **<http://sepie.es/iniciativas/portfolio/index.html>**
 - **lenguas@sepie.es**

Muchas gracias por su atención



Servicio Español para la Internacionalización
de la Educación (SEPIE)

www.sepie.es

lenguas@sepie.es

 @sepiegob