

Jornadas anuales de difusión Erasmus+

30 años Cambiando vidas, abriendo mentes

Madrid, 19 de diciembre de 2017



SERVICIO ESPAÑOL PARA LA
INTERNACIONALIZACIÓN DE LA EDUCACIÓN



GOBIERNO DE ESPAÑA

MINISTERIO DE EDUCACIÓN, CULTURA Y DEPORTE



sepie

SERVICIO ESPAÑOL PARA LA INTERNACIONALIZACIÓN DE LA EDUCACIÓN



Erasmus+

Enriqueciendo vidas, abriendo mentes.



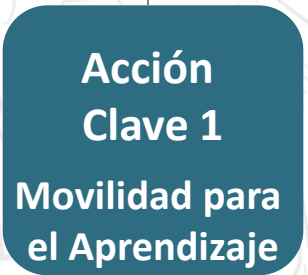
KA204



DE ERASMUS
ERASMUS+
30 AÑOS
DE HISTORIA

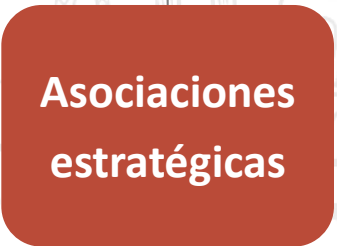


ESTUDIAR en
ESPAÑA



+ Jean Monet + Deporte

*Redes de
cooperación para la
innovación y el
intercambio de
buenas prácticas*



- + Alianzas para el Conocimiento y Alianzas para las competencias sectoriales
- + Plataformas informáticas (eTwinning, EPALE)
- + Cooperación con Países Socios



Acciones descentralizadas

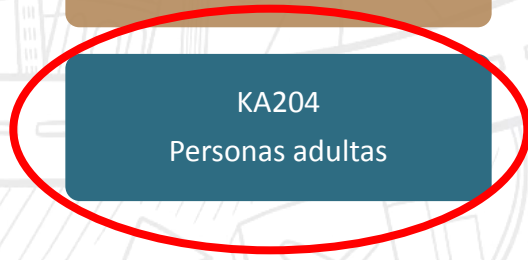
Educación y Formación

KA1 Movilidad Individual

- KA101 Personal docente escolar
- KA102 Estudiantes y personal de FP (ciclos básicos y medios)
- KA103 Estudiantes y personal de educación superior (Univ. + FP superior)
- KA107 Movilidad de Ed. Superior ente países del programa y países socios
- KA104 Personal docente/formador Adultos

KA2 Asociaciones estratégicas

- KA201 Escolar general
- KA202 Formación profesional
- KA203 Educación superior
- KA204 Personas adultas
- KA229 Solo centros escolares (antes KA219 y KA201STS)



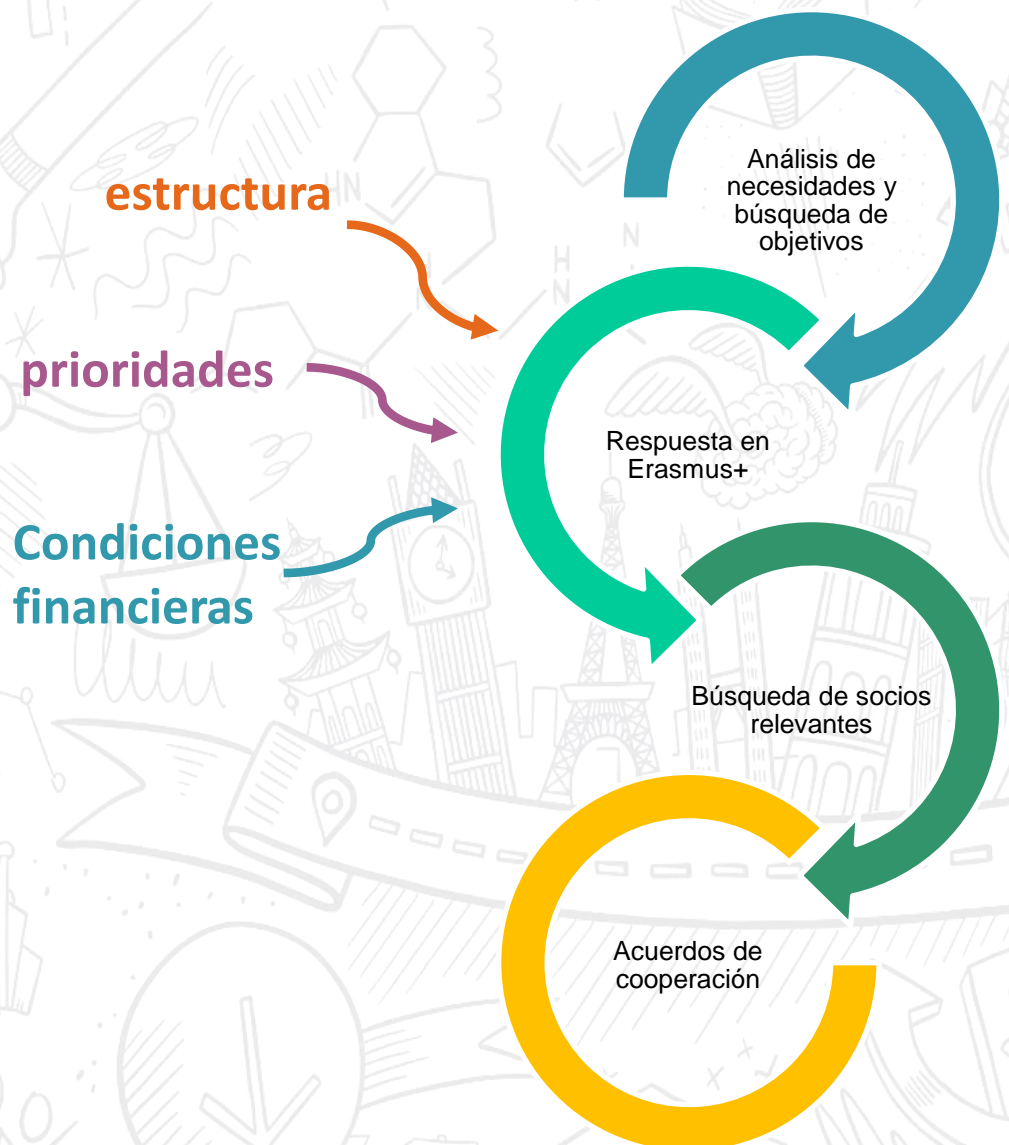
Asociaciones estratégicas

SERVICIO ESPAÑOL PARA LA INTERNACIONALIZACIÓN DE LA EDUCACIÓN



Participación en Asociaciones Estratégicas

SERVICIO ESPAÑOL PARA LA INTERNACIONALIZACIÓN DE LA EDUCACIÓN



Educación de Personas Adultas: KA204

KA204: Asociaciones dirigidas a la educación de personas adultas en las que puede participar **cualquier** institución relevante **para el proyecto**

KA204
Personas
Adultas

Innovación

Intercambio
de buenas
prácticas

- Centros educativos
- Universidades y otras instituciones de ES
- Autoridades
- Bibliotecas
- Museos
- ONG, Asociaciones
- Empresas
- Centros de formación del profesorado
- Cámaras de comercio
- Sindicatos
- Centros de investigación etc.

TIPOS DE ASOCIACIONES ESTRATÉGICAS

Apoyo a la innovación

Apoyo al Intercambio de buenas prácticas



TIPOS

de apoyo a la innovación

(todos los sectores educativos): desarrollo de productos innovadores, que impliquen la **difusión** y **aprovechamiento** de productos nuevos o existentes o de ideas innovadoras. Se puede solicitar presupuesto para resultados intelectuales y eventos multiplicadores.



y de intercambio de buenas prácticas

(todos los sectores educativos excepto en Educación Superior): desarrollo y refuerzo de **redes**, trabajo a nivel transnacional, **intercambio** de ideas, prácticas y métodos.



Las Asociaciones estratégicas deben contribuir al menos a una prioridad horizontal o a una específica del sector:

PRIORIDADES HORIZONTALES

<p>Habilidades y competencias de alta calidad</p> 	<p>Inclusión social</p> 	<p>Prácticas abiertas e innovadoras en la era digital</p> 
<p>Selección de los mejores candidatos y formación continua de docentes</p> 	<p>Transparencia y reconocimiento de cualificaciones</p> 	<p>Inversión, desempeño y eficiencia sostenibles</p> 



Herencia Cultural Europea

PRIORIDADES ESPECÍFICAS

Educación de Personas Adultas



Aumentar las oportunidades de **aprendizaje de alta calidad** adaptadas a las necesidades de las personas adultas.

Facilitar el acceso a esta formación adaptada a través de la **validación de las competencias** adquiridas con aprendizaje informal o no formal

Incrementar de la **participación de adultos con baja cualificación** o titulación para que mejoren sus habilidades de lectura, escritura, cálculo y competencias digitales

Ampliar y desarrollar **las competencias de los educadores**

Desarrollar mecanismos para supervisar la **eficacia de las políticas** y el **progreso** de los estudiantes adultos

Criterios de calidad

Estratégico



- Puntuación máxima: 100 puntos
- **Umbrales** para ser financiable:
 - **Al menos 60 puntos en total**
 - **Al menos el 50% en cada criterio**



Criterios de calidad

Relevancia

- Análisis de necesidades
- Objetivos realistas y relevantes
- Vinculación con las prioridades del programa
- Vinculación con las prioridades del sector
- Proyecto innovador: principio de proporcionalidad/tipo de asociación
- Valor añadido europeo



GOBIERNO
DE ESPAÑA

MINISTERIO
DE EDUCACIÓN, CULTURA
Y DEPORTE

sepie

SERVICIO ESPAÑOL PARA LA
INTERNACIONALIZACIÓN DE LA EDUCACIÓN



Erasmus+

Enriqueciendo vidas, abriendo mentes.

Criterios de calidad

Calidad del diseño

- Calidad en programa de trabajo
- Calidad de las actividades
- Coherencia objetivos – actividades
- Metodología de calidad
- Buena adecuación de la subvención: economía – eficiencia – eficacia
- Plan de riesgos
- Evaluación de los procesos
- Apoyo a los participantes (seguridad, reconocimiento, información, selección, etc.)



GOBIERNO
DE ESPAÑA

MINISTERIO
DE EDUCACIÓN, CULTURA
Y DEPORTE

sepie

SERVICIO ESPAÑOL PARA LA
INTERNACIONALIZACIÓN DE LA EDUCACIÓN



Erasmus+

Enriqueciendo vidas, abriendo mentes.

Criterios de calidad

Calidad del equipo

- Relación entre objetivos y socios
- Descripción de competencias y fortalezas de cada socio
- Cooperación y armonización
- Distribución de tareas y roles
- Métodos de coordinación eficaces
- Métodos de comunicación eficaces



Criterios de calidad

Impacto

- Plan de impacto
 - Impacto interno: participantes y organizaciones
 - Impacto externo: local, regional, nacional
- Plan de difusión de resultados (por qué, qué, cómo, cuándo, a quién, dónde)
- Imagen del proyecto y visibilidad del Programa (consultar web)
- Reconocimiento
- Plan de sostenibilidad
- Principio de proporcionalidad

Aspectos generales y Actividades KA204

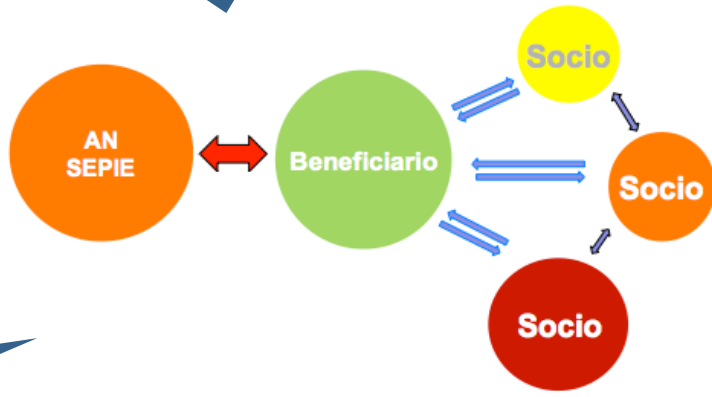
KA204

Convenio

Si la propuesta es seleccionada, la el coordinador firma un convenio con su agencia nacional y luego distribuye el dinero a sus socios.

Objetivo principal

Intercambio de buenas prácticas o desarrollo de innovación



¿Quién puede formar parte?

- **Cualquier entidad relevante para el proyecto** que esté establecida en un País del Programa
- Organizaciones de Países socios del resto del mundo (como socios y solo si aportan un valor añadido esencial)

Solicitud

La presenta únicamente el coordinador ante su agencia nacional. Plazo: 21 marzo antes de las 12:00



(hora de Bruselas)

Duración

Escolar, FP y Adultos:
12 - 36 meses
Superior: 24-36 meses

Composición de la Asociación

- **Mínimo 3 entidades de 3 países del programa**
- No existe límite máximo de participante (aunque sí un presupuesto máximo de gestión para 10)

4-6 socios es adecuado



Actividades transnacionales de aprendizaje, enseñanza y formación

Movilidad combinada de personas en formación

- Movilidad física 5 días – 2 meses
- Movilidad virtual

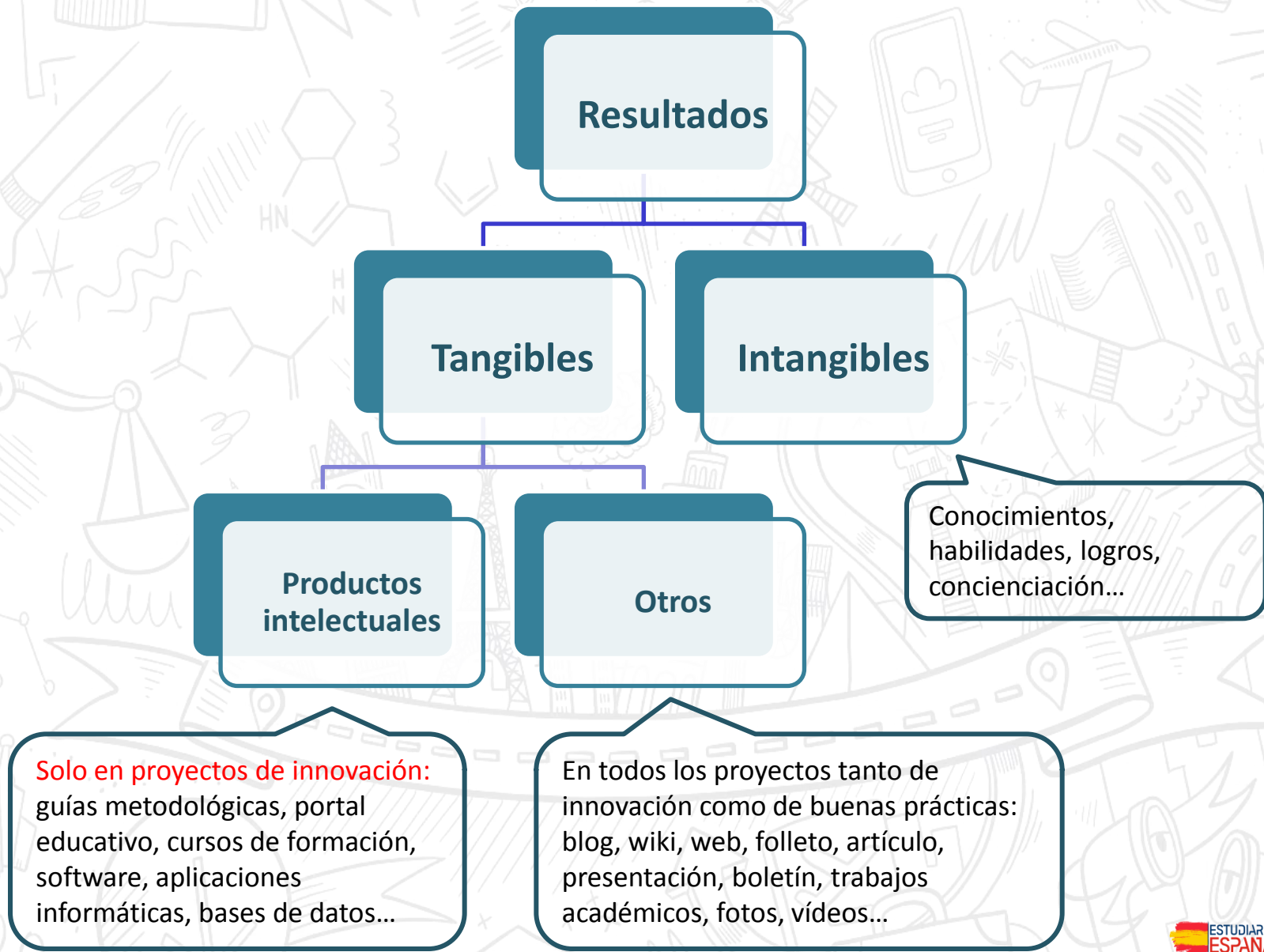
Jornadas de formación conjunta para el personal

- 3 días – 2 meses

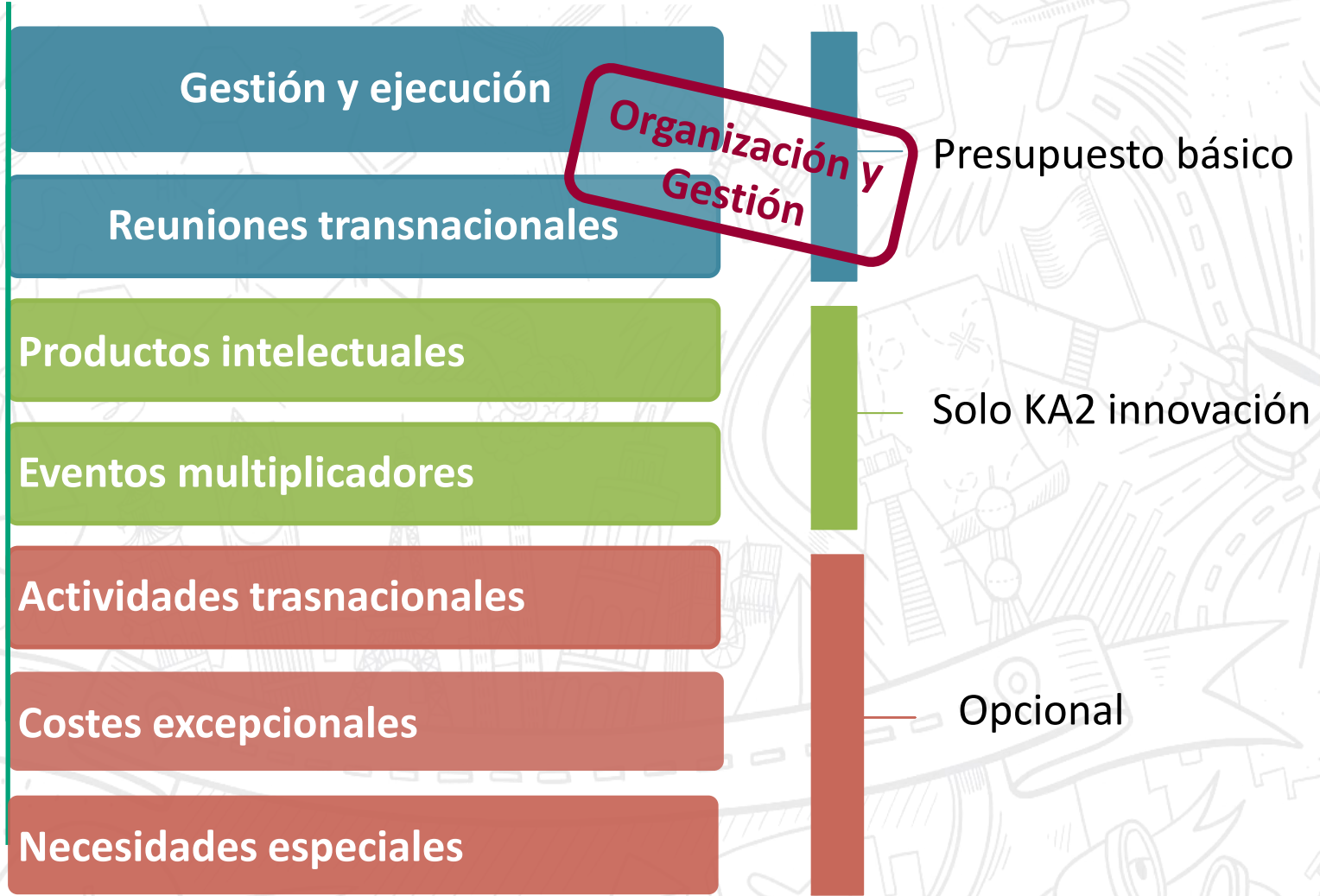
Movilidad de larga duración de docentes

- 2 – 12 meses

Deben aportar un **valor añadido** a la consecución de los objetivos del proyecto



KA204 Presupuesto





¿Cómo conseguir ayuda?

- **Formulario de solicitud comentado:**
<http://sepie.es/educacion-escolar/informacion.html#formcomentados>
<http://www.sepie.es/educacion-adultos/informacion.html#formcomentados>
- **Convocatoria, Guía del Programa, Manuales y Documentos para la correcta presentación de los formularios:**
<http://www.sepie.es/convocatoria/index.html>
<http://www.sepie.es/doc/convocatoria/2015/instrucciones-comunes/instrucciones-tecnicas.pdf>
- **Calculadora Europea de distancias:**
http://ec.europa.eu/programmes/erasmus-plus/tools/distance_en.htm
- **Para cualquier duda, contactar con la Agencia Nacional:**
 - movilidad.escolar@sepie.es
 - movilidad.adultos@sepie.es
 - asociaciones.escolar@sepie.es
 - asociaciones.adultos@sepie.es



GOBIERNO
DE ESPAÑA

MINISTERIO
DE EDUCACIÓN, CULTURA
Y DEPORTE

sepie

SERVICIO ESPAÑOL PARA LA
INTERNACIONALIZACIÓN DE LA EDUCACIÓN



Erasmus+

Enriqueciendo vidas, abriendo mentes.

Mesa de Buenas Prácticas KA204



Diversity
UCM

<http://divercitysite.weebly.com/>

Aracne
Fam y Lias

<http://aracne.famylias.org/>

Edufin
Asociación de
personas
participantes
Ágora

<https://edufinproject.eu/>



SERVICIO ESPAÑOL PARA LA INTERNACIONALIZACIÓN DE LA EDUCACIÓN

¡Gracias por su atención!



SERVICIO ESPAÑOL PARA LA INTERNACIONALIZACIÓN DE LA EDUCACIÓN

-  www.sepie.es
-  www.erasmusplus.gob.es
-  asociaciones.adultos@sepie.es
-  movilidad.adultos@sepie.es

-  [ErasmusPlusSEPIE](https://www.facebook.com/ErasmusPlusSEPIE)
-  [@sepiegob](https://twitter.com/sepiegob)
- [#ErasmusPlusES](https://twitter.com/sepiegob)