

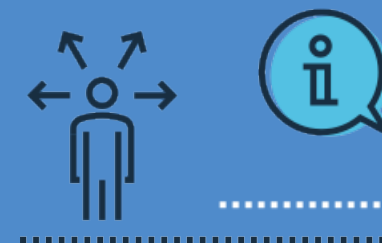


# Europass en la gestión de proyectos Erasmus+

Valladolid, 17 septiembre de 2019



# QUÉ ES EUROPASS

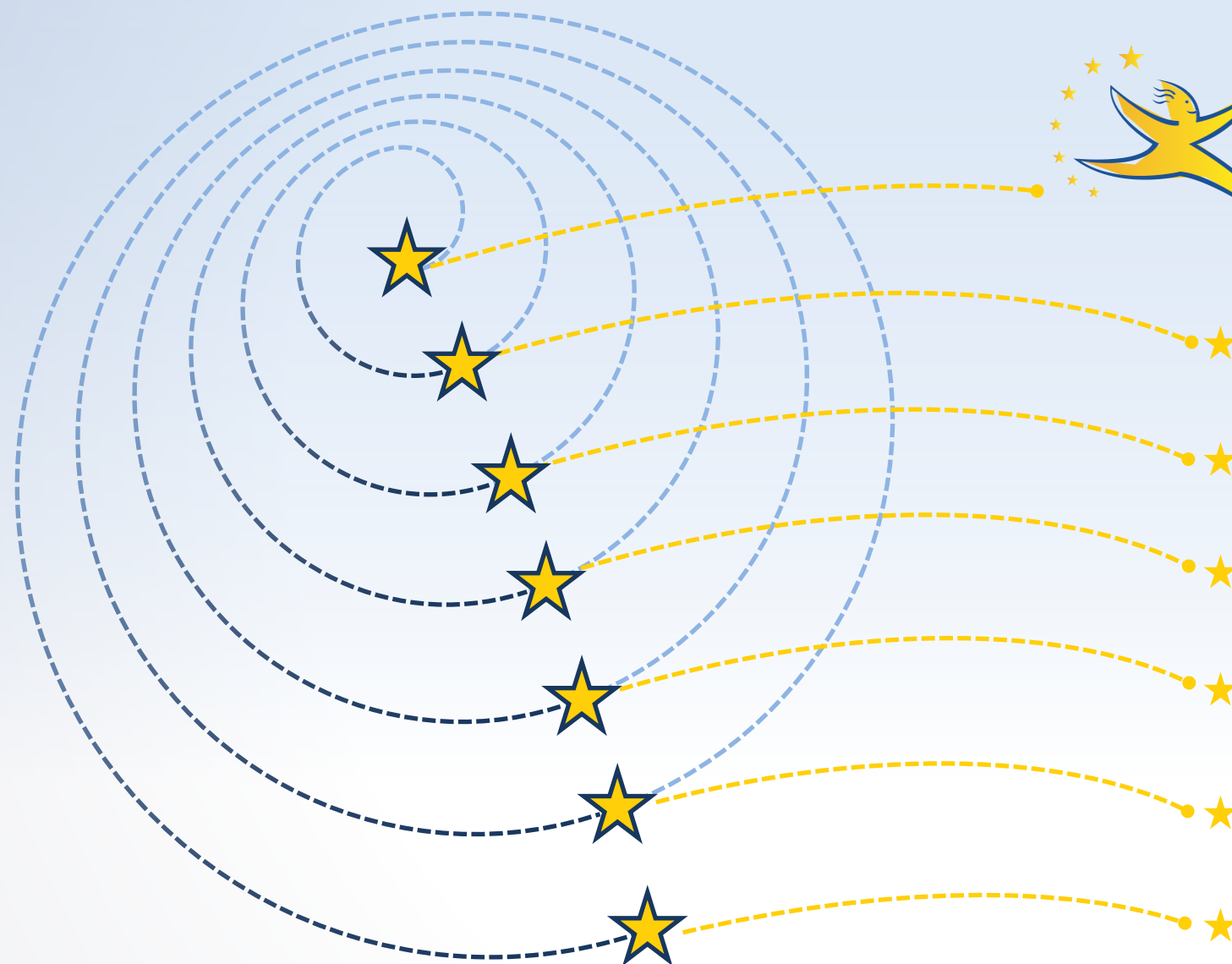


- ⊕ Es un expediente personal compuesto por cinco documentos utilizados para presentar cualificaciones y competencias adquiridas a través de vías formales, no formales e informales, y que es reconocido ampliamente en el ámbito europeo.
- ⊕ Países participantes: 28 países de la UE + Islandia, Liechtenstein, Turquía, Macedonia y Noruega.
- ⊕ 37 Centros Nacionales que coordinan la gestión de estos documentos en los distintos países.



<http://www.sepie.es/iniciativas/europass>

# OBJETIVOS



- ★ **Comunicar las cualificaciones y las competencias profesionales y personales.**
- ★ **Hacerlo de manera eficiente**
- ★ **Facilitar la movilidad académica y profesional**
- ★ **Fortalecer el vínculo entre la formación y el mundo laboral**
- ★ **Fomentar la transparencia de las cualificaciones y las competencias**
- ★ **En toda la UE**



# DOCUMENTOS EUROPASS



CV



Carta de  
motivación



Pasaporte de  
Lenguas



Pasaporte de  
competencias

CREADOS POR EL  
INTERESADO  
**OBJETIVO:**  
FACILITAR LA  
EMPLEABILIDAD

EXPEDIDOS POR  
ADMINISTRACIONES.  
**OBJETIVO:**  
FOMENTAR EL  
RECONOCIMIENTO



Suplemento  
al Título



Suplemento al  
Certificado

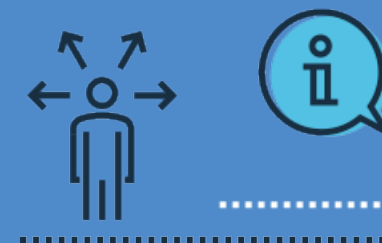


Documento de  
Movilidad

**OBJETIVO:**  
DOCUMENTAR  
COMPETENCIAS  
ADQUIRIDAS EN  
EXPERIENCIAS DE  
MOVILIDAD



# PÁGINA WEB CNE



<http://www.sepie.es/iniciativas/europass>

The screenshot shows the top navigation bar of the SEPIE website. It includes the text 'Sede Electrónica' and 'e-sepie' on the left, and social media icons for information, email, Twitter, Facebook, Instagram, YouTube, and search on the right. Below the navigation bar, there are logos for the Spanish Government (GOBIERNO DE ESPAÑA), the Ministry of Science, Innovation and Universities (MINISTERIO DE CIENCIA, INNOVACIÓN Y UNIVERSIDADES), the SEPIE logo (SERVICIO ESPAÑOL PARA LA INTERNACIONALIZACIÓN DE LA EDUCACIÓN), the Erasmus+ logo, and the 'ESTUDIAR EN ESPAÑA' logo. A 'MENÚ' (Menu) is open on the left side, listing various options. The 'Iniciativas' (Initiatives) option is circled in red, and its sub-menu is also open, with the 'Europass' option circled in red. To the right, a box highlights the 'Acciones Centralizadas Erasmus+' section, which contains a link to consult the SEPIE report on the results of the 2019 Erasmus+ centralized actions in the higher education sector.

**SEPIE**  
GOBIERNO DE ESPAÑA  
MINISTERIO DE CIENCIA, INNOVACIÓN Y UNIVERSIDADES  
SERVICIO ESPAÑOL PARA LA INTERNACIONALIZACIÓN DE LA EDUCACIÓN

**Erasmus+**  
ESTUDIAR EN ESPAÑA

**MENÚ**

- SEPIE
- Erasmus+
- Internacionalización
- Iniciativas**
- Comisión
- Sede Electrónica SEPIE
- Portal e-sepie
- Jornadas
- Documentación

- Europass**
- Evaluadores y Expertos Externos
- Universidades Europeas
- Figuras inspiradoras Erasmus+
- EuroApprentices
- Programa Pestalozzi del Consejo de Europa
- Sello Europeo de las Lenguas
- Portfolio Europeo de las Lenguas
- Proyecto de Lenguas del Centro (PLC)
- Expertos Bolonia (BET)

**Acciones Centralizadas Erasmus+**

Consulta el Informe SEPIE sobre los resultados de las Acciones Centralizadas Erasmus+ de la convocatoria 2019 en el sector de Educación Superior.

[Acceso al Informe](#)



# PÁGINA WEB CNE



## Europass

Conoce Europa



CV Europass



Documento de Movilidad



Otra documentación e información de interés

FAQ

Concursos

Jornadas y eventos

Enlaces relacionados

Suplementos Europass



Pasaportes Europass



Estudiar y trabajar en Europa



Contacto

Ángeles Fernández Melón:

europass@sepie.es

Tif: (+34) 91 550 67 68

Soporte Técnico Documento de Movilidad

soporte.europass@meed.es

Fax: (+34) 91 550 67 50

Europass para la empresa



Instituciones educativas



Publicaciones y material Europass



¿Preguntas sobre Internacionalización?

Contacto con el SEPIE

Newsletter SEPIE

@sepiegob

Portal nacional Erasmus+

www.erasmusplus.gob.es

También te puede interesar:







# EL CV EUROPASS



[Inicio](#) / [Otros Programas, iniciativas y Proyectos](#) / [Europass](#) / [CV Europass](#)

## CV Europass



### Por qué utilizar el CV Europass

Cuando se trata de encontrar un trabajo es necesario destacar del resto. Es preciso asegurarse de que el empleador comprenda la formación, habilidades y competencias que posees... [Leer más](#)



### Consejos para un buen CV

Unos consejos antes de comenzar a escribir tu CV: céntrate en lo esencial, sé claro y conciso, adapta tu currículum al puesto solicitado, cuida la presentación, revisa tu CV antes de enviarlo, ... [Leer más](#)



### Elabora o actualiza tu CV ahora

Europass CV se elabora a través de un editor en línea, disponible a través del portal Europass. El CV terminado se guarda en un dispositivo de memoria y se puede volver a cargar en cualquier momento en el editor para su actualización... [Leer más](#)

### La Carta de motivación

### Otra documentación e información de interés

[Conoce Europass](#)

[CV Europass](#)

[Documento de Movilidad](#)

[Suplementos Europass](#)

[Pasaportes Europass](#)

[Estudiar y trabajar en Europa](#)

[Europass para la empresa](#)

[Instituciones educativas](#)

[Publicaciones y material Europass](#)

[FAQ](#)

[Concursos](#)

[Jornadas y eventos](#)

[Enlaces relacionados](#)

### Contacto

Ángeles Fernández Melón:

[europass@sepie.es](mailto:europass@sepie.es)

Tif: (+34) 91 550 67 68


Soporte Técnico Documento de



# EL CV EUROPASS



<https://europass.cedefop.europa.eu/editors/es/cv/compose>



Editor en línea

ES (español) >

Iniciar sesión

**Currículum vitae**

- Pasaporte europeo de competencias
- Pasaporte de lenguas
- Carta de motivación

Prepara tu entrevista

Cinco principios básicos para un buen CV

Opciones

Contacto

**INFORMACIÓN PERSONAL** + Completar

**TIPO DE APLICACIÓN** + Completar

**EXPERIENCIA PROFESIONAL** + Completar

**EDUCACIÓN Y FORMACIÓN** + Completar

**COMPETENCIAS** + Completar

**CAMPOS COMPLEMENTARIOS**

- Foto
- Otras competencias
- Permiso de conducir
- Información adicional
- Documentos adjuntos

Eliminar

Importar archivo

Visualizar

Publicar CV

Exportar

**NOTAS:**

- Los documentos no se almacenan en servidores Europass. Exporte su archivo antes de salir del editor.
- Todos los campos son opcionales. Los campos vacíos no se incluirán en el documento final.





# EL CV EUROPASS



- Es un modelo común y gratuito, fácil de cumplimentar en línea y disponible en 28 lenguas.
- Modelo basado en capacidades y competencias.
- Permite crear un portafolio personal.

Start my Europass

1 WELCOME 2 PERSONAL INFORMATION 3 WORK EXPERIENCE 4 EDUCATION & TRAINING 5 PERSONAL SKILLS

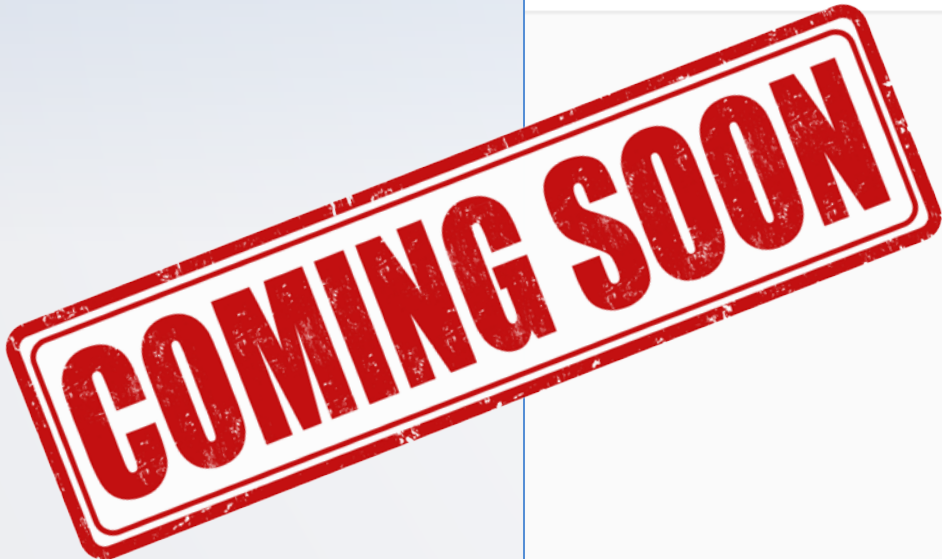
## Welcome To 'My Europass'!

You are about to start your new Europass profile. You will be asked to describe basic information about you, your skills, qualifications and experiences.

You decide what to complete - you can 'skip', edit and delete all information - there are no mandatory fields except for your name! Build a profile that best describes who you are - this is your personal profile to describe all your life, learning and work experiences.

If you have a Europass CV or an account in another compatible platform (such as EURES), you can re-use this information to pre-fill the steps. However, you also have the possibility to build a fresh new profile. Your choice !

[Upload my Europass CV](#) [Import my profile from another platform](#) [Create my profile](#)



# VENTAJAS DEL CV EUROPASS



XING

MONSTER

CVLibrary

EURES

Página de inicio | Noticias | Actos | Estadísticas | Ayuda y servicio técnico | Enlaces

Para tener acceso completo: [INICIO DE SESIÓN](#) o registro en EURES

Solicitantes de empleo | Empresas | Vida y trabajo | **Drop'pin@EURES** | Servicios EURES

Búsqueda avanzada

EURES. La red europea de empleo.  
**Explore su potencial en Europa.**

- 3,754,236 vacantes de empleo en EURES hoy
- 457,942 CV
- 14,691 Empresas
- 1,025 Consejeros EURES

[¿EN QUÉ PODEMOS AYUDARLE?](#)

**Soy solicitante de empleo.**

[BUSCAR UN TRABAJO](#)

También puede:

- [Cree una cuenta EURES](#)
- [Cree su CV en línea](#)
- [Crear su Pasaporte de Aptitudes Profesionales](#)
- [Search for youth opportunities](#)
- [Póngase en contacto con un consejero EURES](#)
- [¿Qué puede hacer EURES por usted?](#)

**Soy empresario.**

[ENCONTRAR CANDIDATOS](#)

También puede:

- [Cree una cuenta EURES](#)
- [Anunciar un puesto de trabajo](#)
- [Buscar pasaportes de competencias](#)
- [Publish a youth opportunity](#)
- [Póngase en contacto con un consejero EURES](#)
- [¿Qué puede hacer EURES por usted?](#)

<https://ec.europa.eu/eures/public/es/>



# PÁGINA WEB CNE



## Europass

### Conoce Europass



### CV Europass



### Documento de Movilidad



### Suplementos Europass



### Pasaportes Europass



### Estudiar y trabajar en Europa



### Europass para la empresa



### Instituciones educativas



### Publicaciones y material Europass



### Otra documentación e información de interés

- FAQ
- Concursos
- Jornadas y eventos
- Enlaces relacionados

### Contacto

Ángeles Fernández Melón:  
✉ [europass@sepie.es](mailto:europass@sepie.es)  
☎ Tif: (+34) 91 550 67 68

Soporte Técnico Documento de Movilidad  
✉ [soporte.europass@meod.es](mailto:soporte.europass@meod.es)  
☎ Fax: (+34) 91 550 67 50

### ¿Preguntas sobre Internacionalización?

- ✉ Contacto con el SEPIE
- ✉ Newsletter SEPIE
- 🐦 @sepiegob
- Portal nacional Erasmus+  
🌐 [www.erasmusplus.gob.es](http://www.erasmusplus.gob.es)



También te puede interesar:





# SUPLEMENTOS AL TÍTULO



- ☉ Documento personalizable. NO sustituye al título pero lo complementa.
- ☉ Para que el idioma no sea una barrera en otro país.
- ☉ Avalado por la administración que expide el título.
- ☉ Para comunicar:  
Los conocimientos adquiridos.  
Las competencias desarrolladas.  
Los empleos a los que se puede acceder con esa titulación.



## EUROPASS CERTIFICATE SUPPLEMENT

TITLE OF THE DIPLOMA (ES)

*Técnico en Aceites de Oliva y Vinos*

TRANSLATED TITLE OF THE DIPLOMA (EN)<sup>(1)</sup>

*Technician in Olive Oils and Wines*

(1) This translation has no legal status.

### DIPLOMA DESCRIPTION

The holder of this diploma will have acquired the **General Competence** with regard to:

Preparing and bottling of olive oils, wines and other beverages in accordance with the production and quality plans, performing the first level maintenance of equipment and applying current legislation on food hygiene and safety, environmental protection and labour risk prevention.

Within this framework, the **PROFESSIONAL MODULES** and their respective **LEARNING OUTCOMES** acquired by the holder are listed below:

#### "Raw Materials and Products in the Oil, Wine and Other Beverages Industry"

The holder:

- Identifies the raw materials of oil, wine and other beverages describing their characteristics.
- Characterises additives, adjuvants, and auxiliary products describing their technological function.
- Identifies techniques for the production of raw materials assessing their influence on the quality of the product.
- Characterises final products and sub products relating them with their preparation process and recognising their properties.
- Describes the elementary controls of the product recognising their fundamentals.

#### "Olive Oil Extraction"



# SUPLEMENTOS AL TÍTULO

Inicio / Otros Programas, iniciativas y Proyectos / Europass / Suplementos Europass

## Suplementos Europass

### Suplementos Europass



Versión inglesa

### Suplemento al Título de FP/Certificado de Profesionalidad

El Suplemento al Título o Certificado Europass es un documento adjunto a un título técnico o certificado de profesionalidad, en el que se describen los conocimientos y las capacidades del titular.

Es un complemento a la información incluida en el certificado oficial, que facilita su comprensión a terceros, en particular, a empleadores o instituciones de otro país. Esto hace que sea más fácil comprender y comparar titulaciones en diferentes países europeos.

Los Suplementos están elaborados por las respectivas autoridades competentes y están disponibles para ser descargados

### Videotutorial Suplementos



Versión inglesa

### Suplemento Europeo al Título (SET)

El Suplemento Europeo al Título (SET) ayuda a garantizar que las cualificaciones de educación superior se entienden más fácilmente en el ámbito europeo.

Como parte del Proceso de Bolonia, a todos los estudiantes graduados a partir de 2005 se les debe facilitar el Suplemento al Título al completar con éxito sus estudios de educación superior.

El Suplemento proporciona detalles adicionales a los que aparecen en la propia titulación, relacionados con las calificaciones de estudios completados con éxito, en los tres ciclos de estudio: Licenciatura, Máster y Doctorado. El SET describe los detalles institucionales, el contenido del curso, el tipo de estudio, los módulos cubiertos y las

### Otra documentación e información de interés

[Conoce Europass](#)

[CV Europass](#)

[Documento de Movilidad](#)

[Suplementos Europass](#)

[Pasaportes Europass](#)

[Estudiar y trabajar en Europa](#)

[Europass para la empresa](#)

[Instituciones educativas](#)

[Publicaciones y material Europass](#)

[FAQ](#)

[Concursos](#)

[Jornadas y eventos](#)

[Enlaces relacionados](#)

### Contacto

Ángeles Fernández Melón:

[europass@sepie.es](mailto:europass@sepie.es)

Tif. (+34) 91 550 67 68

# SUPLEMENTOS AL TÍTULO



Formación Profesional, los Suplementos son elaborados por el Ministerio de Educación, Cultura y Deporte.

- En el caso de los Certificados de Profesionalidad, son elaborados por el Ministerio de Empleo y Seguridad Social.

## Descargar ahora:



Suplementos a Titulaciones de Formación Profesional



Suplementos a Titulaciones de Enseñanzas Artísticas



Suplementos a Certificados de Profesionalidad



Acceso a todos los Catálogos Nacionales de Suplementos al Título/Certificado

El Suplemento puede ser útil para continuar estudios o solicitar trabajo.

La introducción del Suplemento al Título Europass en las universidades españolas está respaldada por el Ministerio de Educación, Cultura y Deporte y, desde el año 2015, las universidades están obligadas a dar a los estudiantes este Suplemento, junto con su titulación oficial. Ver Real Decreto 22/2015 del 23 de enero de 2015 (BOE 7 de febrero).

## ¿Cuáles son las ventajas del Suplemento al Título Europass?

Para su institución de educación superior:

- Aumenta la visibilidad internacional de su establecimiento.
- Valora la diversidad y calidad de su oferta de capacitación para reclutadores y otras partes interesadas de la educación superior.
- Promueve la transparencia de las calificaciones en el sector de la educación superior.
- Es un factor de movilidad estudiantil internacional.

[Ver un modelo de Suplemento al Título](#)

supporte.europass@mec.es

Fax: (+34) 91 550 67 50

## ¿Preguntas sobre Internacionalización?

Contacto con el SEPIE

Newsletter SEPIE

@sepiegob

Portal nacional Erasmus+

[www.erasmusplus.gob.es](http://www.erasmusplus.gob.es)



**SUPLEMENTOS AL TÍTULO** UNIVERSITARIO Y/O  
DE FORMACIÓN PROFESIONAL

El complemento ideal para destacar tus habilidades





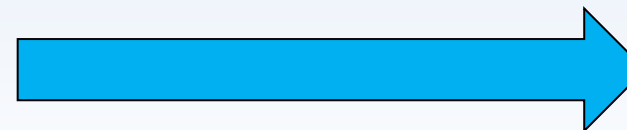
# SUPLEMENTOS AL TÍTULO



Suplementos a Certificados de Profesionalidad



Suplementos a Títulos de Formación Profesional





# PÁGINA WEB CNE



## Europass

### Conoce Europass



### CV Europass



### Documento de Movilidad



### Otra documentación e información de interés

FAQ

Concursos

Jornadas y eventos

Enlaces relacionados

### Suplementos Europass



### Pasaportes Europass



### Estudiar y trabajar en Europa



### Contacto

Ángeles Fernández Melón:

✉ europass@sepie.es

☎ Tif: (+34) 91 550 67 68

Soporte Técnico Documento de Movilidad

✉ soporte.europass@meod.es

☎ Fax: (+34) 91 550 67 50

### Europass para la empresa



### Instituciones educativas



### Publicaciones y material Europass



### ¿Preguntas sobre Internacionalización?

✉ Contacto con el SEPIE

✉ Newsletter SEPIE

🐦 @sepiegob

Portal nacional Erasmus+

🌐 www.erasmusplus.gob.es

También te puede interesar:





# DOCUMENTO DE MOVILIDAD



[Inicio](#) / [Otros Programas, iniciativas y Proyectos](#) / [Europass](#) / [Documento de Movilidad Europass](#)

## Documento de Movilidad Europass



### ¿Qué es el Documento de Movilidad?

Está pensado para cualquier persona que haya viajado a cualquier país europeo para estudiar o adquirir experiencia laboral, independientemente de su edad o nivel educativo. [Leer más](#) ▾



### Solicitud del Documento (Individuos)

A diferencia del CV, el Documento de Movilidad no puede ser tramitado por el propio titular. Para solicitarlo ... [Leer más](#) ▾



### Tramitación del Documento (Instituciones y empresas)

El Documento de Movilidad Europass sirve para documentar las experiencias de aprendizaje y trabajo en Europa. [Leer más](#) ▾

### Otra documentación e información de interés

[Conoce Europass](#)

[CV Europass](#)

[Documento de Movilidad](#)

[Suplementos Europass](#)

[Pasaportes Europass](#)

[Estudiar y trabajar en Europa](#)

[Europass para la empresa](#)

[Instituciones educativas](#)

[Publicaciones y material Europass](#)

[FAQ](#)

[Concursos](#)

[Jornadas y eventos](#)

[Enlaces relacionados](#)





# DOCUMENTO DE MOVILIDAD



## ¿Cómo se tramita el Documento de Movilidad?

### Organización de envío


Al registrarse en [Europass Mobility](#), las organizaciones pueden ayudar a las personas a identificar las habilidades y experiencias que obtienen cuando se las envía a trabajar o estudiar en Europa. Todo lo que la organización tiene que hacer es acceder a Europass Mobility y registrarse como TUTOR para poder completar y tramitar los Documentos de Movilidad de sus participantes.

Aquí hay un video tutorial del proceso de registro:

### Videotutorial Documento de Movilidad



 [Instrucciones de registro y elaboración del Documento de Movilidad.](#)

 [Acceder ahora a Europass Mobility](#)

### Organización de acogida

Cualquier organización que ofrece formación, actividad voluntaria o prácticas laborales, por ejemplo, puede actuar como organización de acogida. Las organizaciones de acogida son las encargadas de describir las habilidades y competencias que una persona ha obtenido como resultado de la experiencia y registrarlas en el Documento de Movilidad Europass.

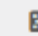
### ¿De qué manera el uso del Documento de Movilidad beneficia a mi organización?

El Documento de Movilidad Europass:

- Proporciona valor añadido a su proyecto al registrar el propósito y los resultados de las movilidades.
- Permite que su organización destaque de los demás como institución de acogida.

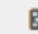
### Contacto

Ángeles Fernández Melón:

 [europass@sepie.es](mailto:europass@sepie.es)


 Tlf: (+34) 91 550 67 68

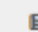
Soporte Técnico Documento de Movilidad


 [soporte.europass@mecd.es](mailto:soporte.europass@mecd.es)

 Fax: (+34) 91 550 67 50


### ¿Preguntas sobre Internacionalización?

 [Contacto con el SEPIE](#)

 [Newsletter SEPIE](#)

 [@sepiegob](#)

Portal nacional Erasmus+

 [www.erasmusplus.gob.es](http://www.erasmusplus.gob.es)





# EUROPASSMOBILITY



The screenshot shows the Europass Mobility website interface. At the top left is the 'europass' logo. The top right features the text 'Europass Mobility'. Below the header, there are language selection options: 'Español', 'English', and 'Français', each accompanied by its respective flag icon. The main heading is 'Europass Mobility - Acceso general'. A large yellow arrow points from the left towards the 'Tutor' role card. The interface displays four role cards in a 2x2 grid: 'Tutor' (represented by a man in a suit and glasses), 'Participante' (represented by a woman in a blue graduation cap and gown), 'Empresa' (represented by a 3D building icon), and 'Validador' (represented by a document icon with a green checkmark).



# EUROPASSMOBILITY



## Europass Mobility - Tutor

Correo electrónico:

Contraseña:

Iniciar sesión

Registrarse

¿Olvidó su contraseña?



## Europass Mobility - Tutor - Registro

**ATENCIÓN:** Los campos marcados con \* son obligatorios

\* Correo electrónico:

\* Contraseña:

\* Confirmar Contraseña:

\* Nombre:

\* Apellido/s:

\* NIF:

\* Nombre del Centro:

Dirección del Centro:

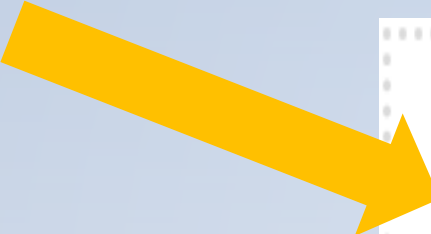
\* Teléfono (9 dígitos):





# EUROPASSMOBILITY



- 
- 0 Nuevo documento
  - 1 Listado de documentos en estado borrador
  - 2 Listado de documentos que se han enviado a las organizaciones de acogida para que sean completados y validados por estas
  - 3 Listado de documentos ya validados por las organizaciones de acogida y, por lo tanto, listos para ser puestos a disposición del organismo validador correspondiente
  - 4 Listado de documentos pendientes del visto bueno por parte de algún organismo validador, universidad o SEPIE
  - 5 Listado de documentos registrados en el SEPIE (solo se mostrarán aquellos documentos que me competen)

Listar todos los documentos que me competen



# EUROPASSMOBILITY



☉ Completar en dos idiomas.

☉ Tramitar con posterioridad a la finalización de la movilidad.

☉ Poner especial atención a la descripción de competencias (Apartados 5A/ 5B).

## Europass Mobility - Tutor - Rellenar documento

Gestor Europass

Si deja campos de uno de los dos idiomas sin rellenar, posteriormente se rellenarán en los PDF con los contenidos de los campos correspondientes del otro idioma.  
Recuerde que debe cumplimentar el apartado 5a y/o 5b con el mayor detalle posible, ya que el objetivo final del documento es registrar las competencias adquiridas por el titular durante su movilidad.  
ATENCIÓN: utilice preferiblemente texto sin formato. Si va a copiar el texto desde otro documento, utilice la opción de pegado "Mantener solo texto". Evitará de este modo la aparición de caracteres ajenos al texto de partida.

Ver borrador en Español

Ver borrador en Inglés

Guardar

Nif del Titular del presente documento / ID:

Género (Fines estadísticos):  Masculino  Femenino

País de destino:

Código de proyecto (solo para validación, no aparecerá en certificado):

(1) \* Apellido(s) del titular (2) \* Nombre(s) del titular

(3) \* Dirección del titular

(5) \* Fecha de nacimiento del titular: (dd/mm/aaaa)

/  /

(6) Nacionalidad del titular

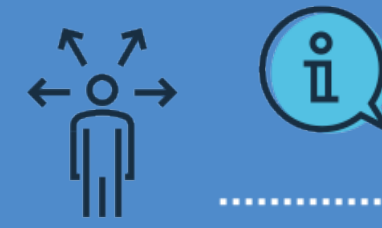
(1) \* Surname(s) of the holder (2) \* First name(s) of the holder

(3) \* Address of the holder

(5) \* Date of birth of the holder: (dd/mm/yyyy)

/  /

(6) Nationality of the holder



## Qué datos debemos introducir

Registro Nacional: 43639

Código de Verificación: 2183793Y1E16



Movilidad Europass

### Titular del documento

APELLIDO(S)

[REDACTED]

NOMBRE(S)

[REDACTED]

DIRECCIÓN

C/ [REDACTED]

FECHA DE NACIMIENTO

23 | 06 | 1982

dd mm aaaa

NACIONALIDAD

Española

Ciudad Real  
España

### Organización que expide el documento

NOMBRE DE LA ORGANIZACIÓN

[REDACTED]

FECHA DE EXPEDICIÓN

26 | 07 | 2019

dd mm aaaa

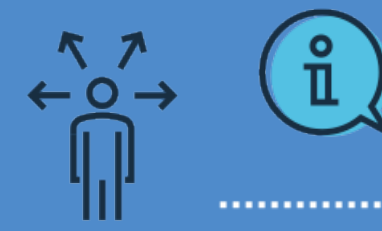
### Organización de origen

NOMBRE Y DIRECCIÓN

[REDACTED]

FIRMA Y SELLO

[REDACTED]



## Organización de origen

### NOMBRE Y DIRECCIÓN

[Redacted]

Madrid  
España

### NOMBRE(S) Y APELLIDO(S) DE LA PERSONA DE REFERENCIA O TUTOR

[Redacted]

### TÍTULO/CARGO

Coordinación de programas

### FIRMA Y SELLO

Documento validado electrónicamente por [Redacted] con identificación [Redacted]

### TELÉFONO

[Redacted]

### CORREO ELECTRÓNICO

[Redacted]

## Organización de acogida

### NOMBRE Y DIRECCIÓN

[Redacted]

Roma  
Italia

### NOMBRE(S) Y APELLIDO(S) DE LA PERSONA DE REFERENCIA O TUTOR

[Redacted]

### TÍTULO/CARGO

Directorate General / EU projects office

### FIRMA Y SELLO

Documento validado electrónicamente por [Redacted] con identificación [Redacted]

### TELÉFONO

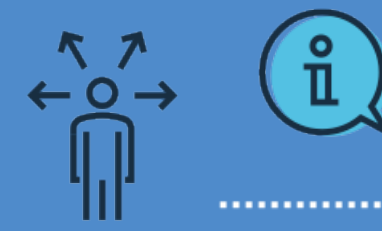
[Redacted]

### CORREO ELECTRÓNICO

[Redacted]



# DME



Código de Verificación: 2183793Y1E16



## Movilidad Europass

### Descripción del proyecto de Movilidad

---

#### OBJETIVO DEL PROYECTO DE MOVILIDAD

Apoyar el trabajo con jóvenes de FPB, mejorando las capacidades técnicas y habilidades de los profesionales para poder incorporar claves de éxito e innovación que se están implantando en la UE.

#### NIVEL EDUCATIVO O EQUIVALENTE

lore ipsumlore ipsum

#### RAMA PROFESIONAL

Otros

#### PROGRAMA EUROPEO O TRANSNACIONAL

Erasmus + KA102 (Movilidad FP)

#### DURACIÓN DE LA ESTANCIA FORMATIVA

DESDE

23 | 07 | 2019

dd mm aaaa

HASTA

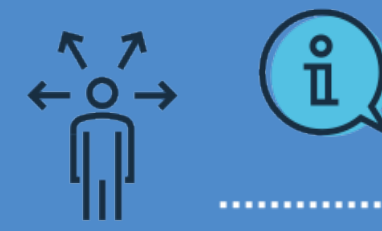
24 | 07 | 2019

dd mm aaaa





# DME



## Competencias adquiridas durante la estancia formativa

### ACTIVIDADES / TAREAS LLEVADAS A CABO DURANTE EL PROYECTO DE MOVILIDAD

- Visita a [REDACTED], proyecto para la atención de menores extranjeros no acompañados, de entre sus actividades enseñaron en profundidad sus itinerarios de orientación educativa y laboral con este perfil de jóvenes.
- Visita a [REDACTED] que ofrece opciones de formación para personas migrantes y en situación de vulnerabilidad. Presentación de las estrategias y metodologías más innovadoras de la asociación en el campo de trabajo con atención de vulnerabilidad.
- Formación Profesional de [REDACTED] para conocer su oferta formativa en restauración y la mecánica, las instalaciones del centro, el perfil de los jóvenes que cursan la formación y las actividades desarrolladas dentro del centro educativo. Nos mostraron especialmente su labor en la atención de inmigrantes de protección internacional, destacando las demás medidas, a parte de las formativas (acogida, fortalecimiento de competencias personales, etc.) que guían su intervención para una integración efectiva especialmente vulnerable.
- [REDACTED] en su puesto de trabajo, durante su periodo de prácticas, para conocer su experiencia personal y formativa

### CONEXIONES CON EL EMPLEO

[REDACTED] análisis analíticas, de cara a poder establecer paralelismos entre las acciones de los socios de Sicilia y

[REDACTED] procedimientos específicos para aplicar a cada rama o perfil profesional.

[REDACTED] de nuevas metodologías pedagógicas para enriquecer la metodología de trabajo actual.

[REDACTED] adquisición de conocimientos y competencias técnicas para elaborar proyectos europeos en el ámbito de la Formación Profesional.

- Adaptación del currículum escolar a las capacidades y necesidades del alumnado en riesgo de exclusión social.
- Trasladar las buenas prácticas realizadas en otros centros de Formación Profesional a la realidad del entorno de trabajo diario.

### COMPETENCIAS LINGÜÍSTICAS

- Compartir en otro idioma la propia experiencia en el trabajo con jóvenes en el ámbito de la FPB, con profesionales de otros países.

[REDACTED] Adquisición y ampliación de vocabulario técnico en el ámbito de la intervención social y el ámbito educativo en italiano.





# DOCUMENTO DE MOVILIDAD



[Inicio](#) / [Otros Programas, iniciativas y Proyectos](#) / [Europass](#) / [Documento de Movilidad Europass](#)

## Documento de Movilidad Europass



### ¿Qué es el Documento de Movilidad?

Está pensado para cualquier persona que haya viajado a cualquier país europeo para estudiar o adquirir experiencia laboral, independientemente de su edad o nivel educativo. [Leer más](#) ▾



### Solicitud del Documento (Individuos)

A diferencia del CV, el Documento de Movilidad no puede ser tramitado por el propio titular. Para solicitarlo ... [Leer más](#) ▾



### Tramitación del Documento (Instituciones y empresas)

El Documento de Movilidad Europass sirve para documentar las experiencias de aprendizaje y trabajo en Europa. [Leer más](#) ▾

### Otra documentación e información de interés

[Conoce Europass](#)

[CV Europass](#)

[Documento de Movilidad](#)

[Suplementos Europass](#)

[Pasaportes Europass](#)

[Estudiar y trabajar en Europa](#)

[Europass para la empresa](#)

[Instituciones educativas](#)

[Publicaciones y material Europass](#)

[FAQ](#)

[Concursos](#)

[Jornadas y eventos](#)

[Enlaces relacionados](#)



# DOCUMENTO DE MOVILIDAD



 Español  English  Français

## Europass Mobility - Descargue su documento de movilidad

Por favor, inserte su código de documento:

En español

En inglés

Registro Nacional: 43639



Código de Verificación: 2183793Y1E16

Movilidad Europass

### Titular del documento

APELLIDO(S)

[REDACTED]

NOMBRE(S)

[REDACTED]

DIRECCIÓN

C/

[REDACTED]

FECHA DE NACIMIENTO

23 | 06 | 1982

dd mm aaaa

NACIONALIDAD

Española

Ciudad Real

España

### Organización que expide el documento

NOMBRE DE LA ORGANIZACIÓN

[REDACTED]

FECHA DE EXPEDICIÓN

26 | 07 | 2010



# DOCUMENTO DE MOVILIDAD



## EU Survey- Informe del participante

### 5 Certification and Formal Recognition

#### \* 5.1 Were the learning outcomes from your mobility period recognized?

The purpose of this question is for you to say what kind of "proof" of your learning abroad you have received. For example, did it count towards your school leaving certificate, did you get a certificate from hosting organisation, Europass, etc. This is specified in the Learning Agreement signed before your mobility started.

- Yes
- No

#### \* 5.2 What type of certification did you receive?

Multiple answers are possible.

- ECVET credits
- Europass
- Recognition by home institution (requirements fulfilled towards acquiring school leaving certificate)
- Recognition at regional level (requirements fulfilled/ credits acquired in regional education system)



# DOCUMENTO DE MOVILIDAD



## EU Survey- Informe del participante

### 5 Certificación y reconocimiento formal



- \* 5.1 ¿Ha recibido un reconocimiento formal/certificado de los resultados de aprendizaje de su periodo de movilidad?

El objetivo de esta pregunta es que indique qué "tipo de certificado/documento" de su aprendizaje en el extranjero ha recibido. Por ejemplo: ¿ha recibido un certificado de FCT, un certificado de empresa o un documento de movilidad Europass, etc.? El tipo de certificado/documento que debe haber recibido estaba indicado en el acuerdo de aprendizaje firmado antes del inicio de su movilidad.

- Sí
- No

- \* 5.2 ¿Qué tipo de certificación ha recibido?

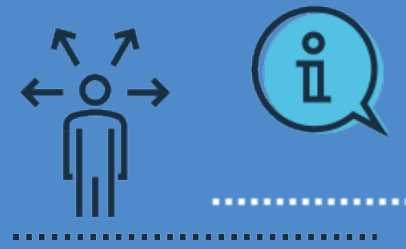
Se pueden seleccionar varias respuestas

- Créditos ECVET
- Documento de movilidad Europass
- Reconocimiento por la institución de envío (requerido para la obtención de su título, como por ejemplo el certificado de FCT)
- Reconocimiento a nivel regional (requerido para la obtención de su título)

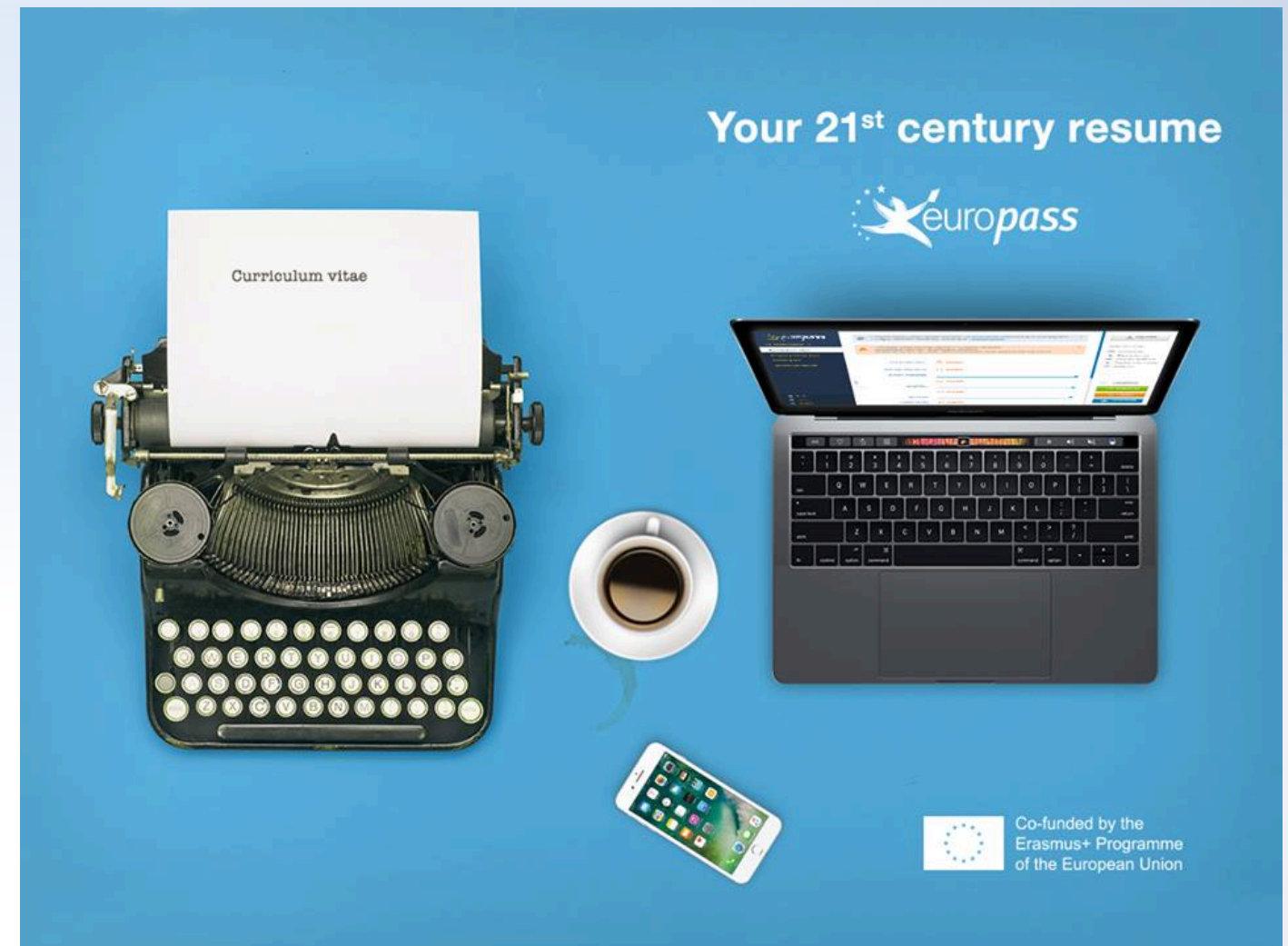




# POR QUÉ EUROPASS

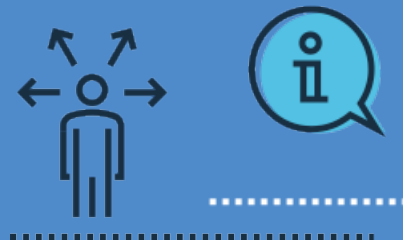


- Facilita a los titulares de estos documentos la presentación de sus capacidades y cualificaciones de manera eficaz para encontrar trabajo o continuar su formación en Europa.
- Ayuda a las empresas a comprender las competencias de los trabajadores y a las instituciones de formación la formación previa de sus alumnos.
- Ayuda a las autoridades educativas a definir y comunicar en el contexto internacional el contenido de sus programas de estudio.

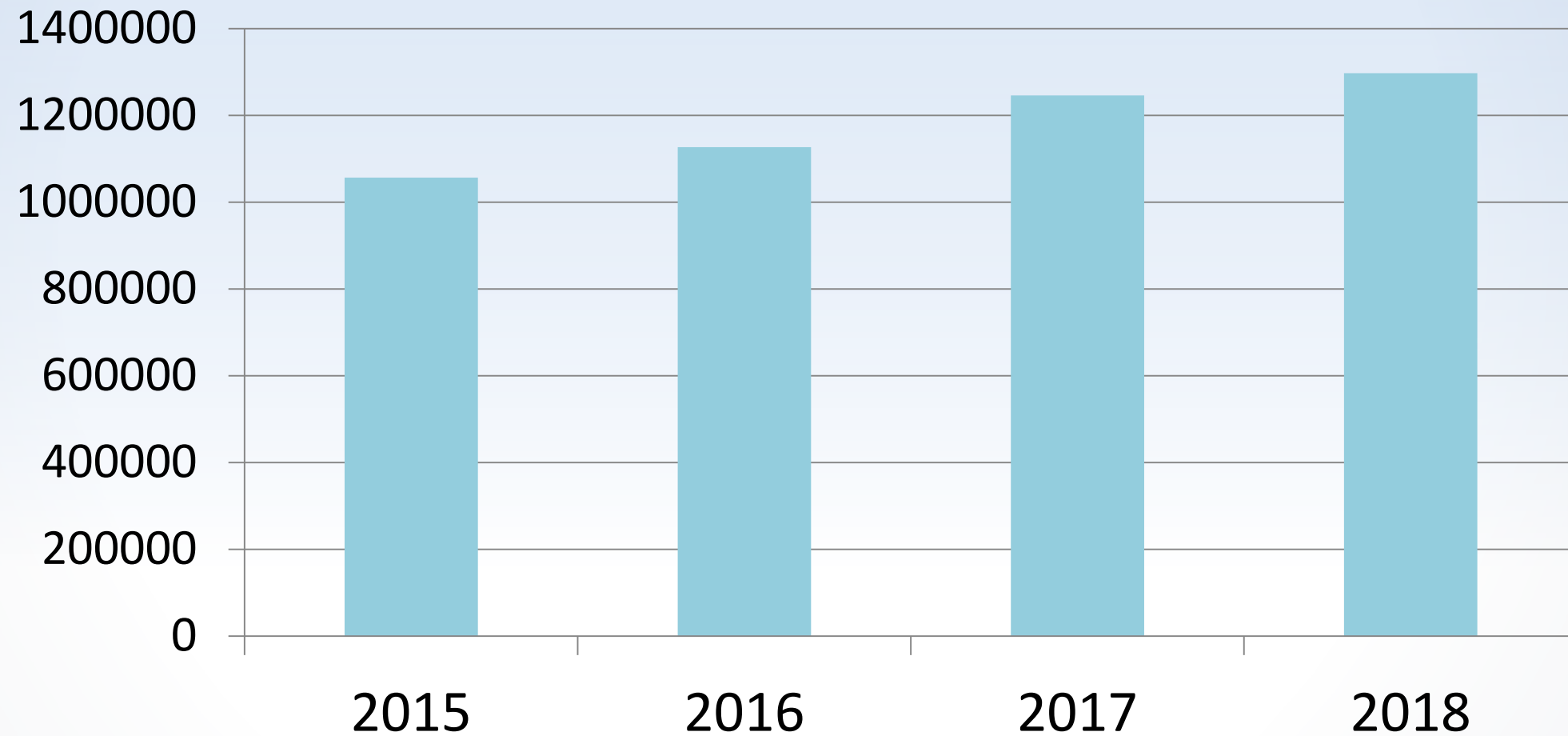




# ALGUNOS DATOS EUROPASS



## CV EUROPASS

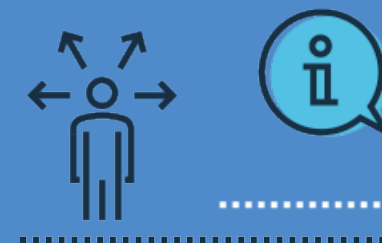


**1.297.437 CV realizados desde IP españolas en 2018**

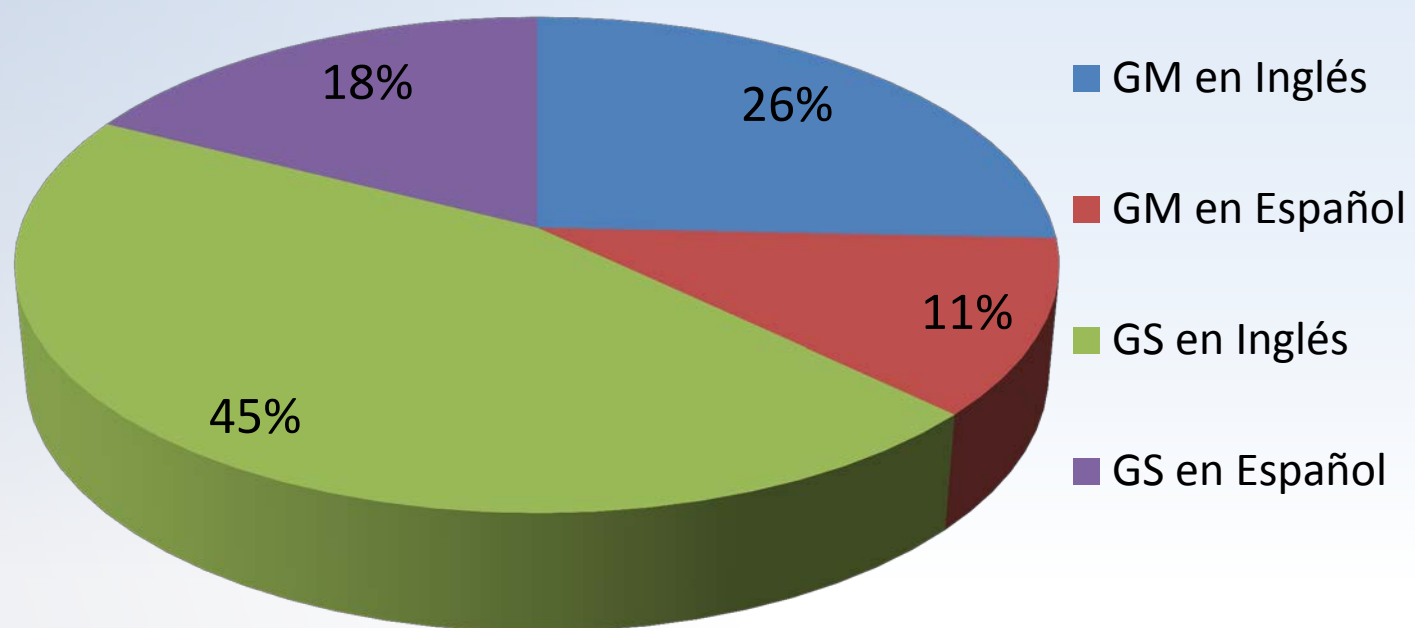




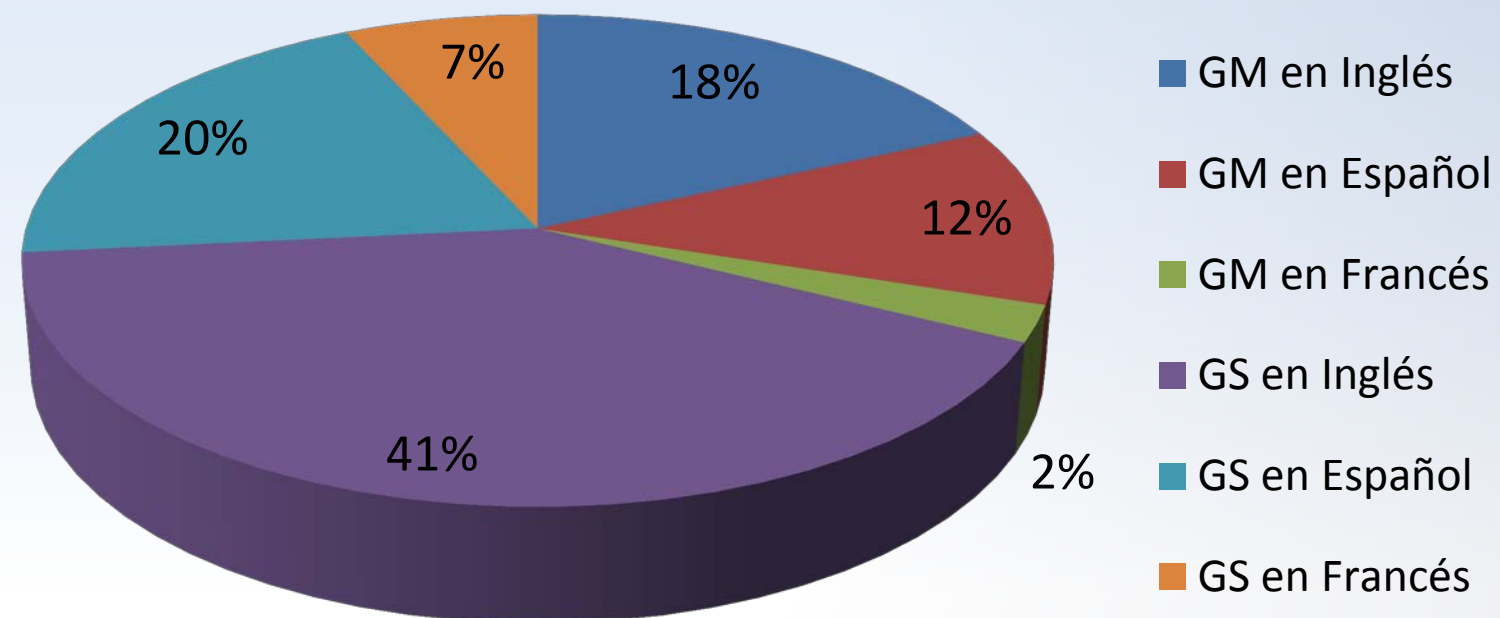
# ALGUNOS DATOS EUROPASS



## Descargas Suplementos LOE 2018



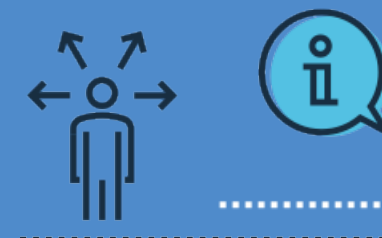
## Descargas Suplementos LOGSE 2018



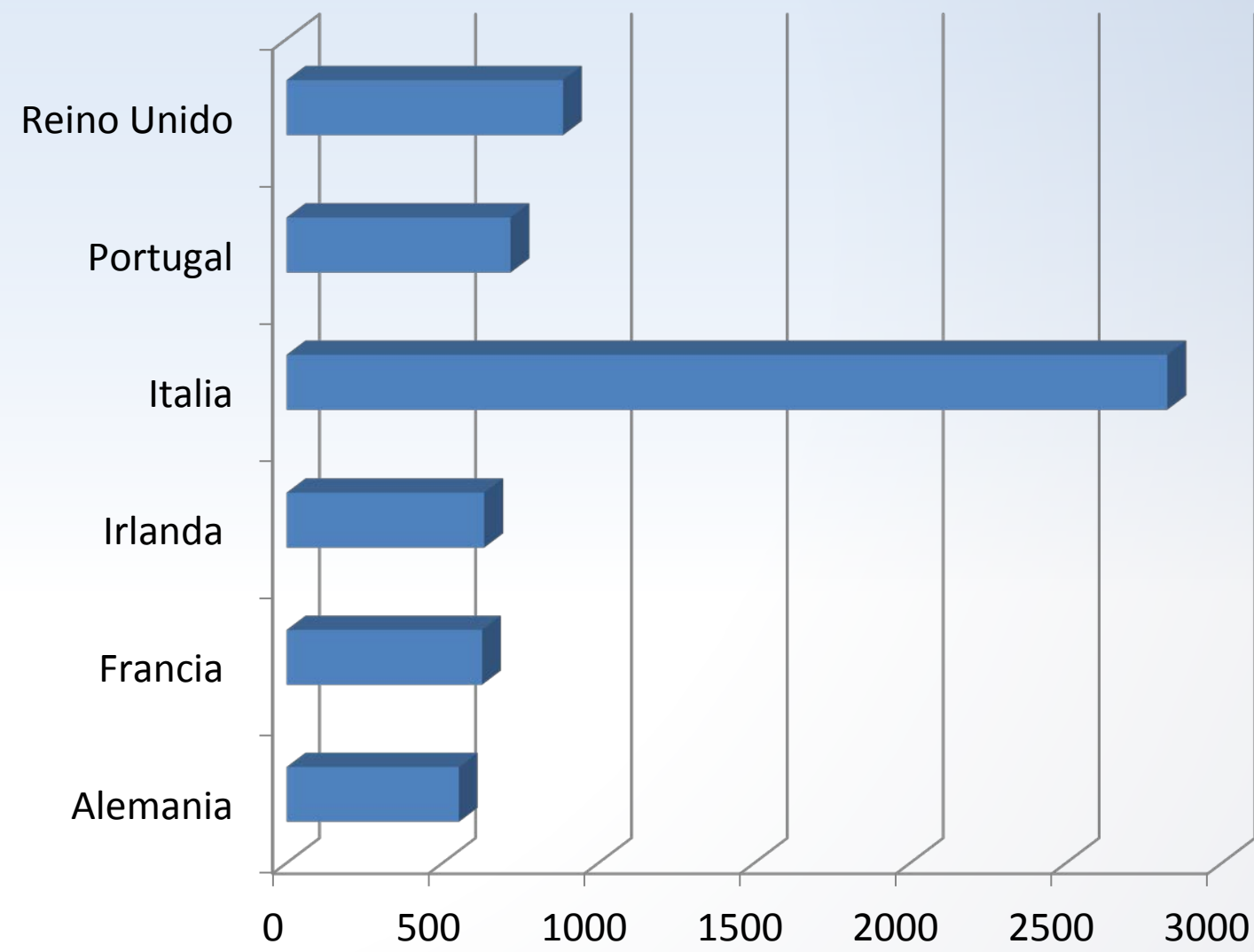
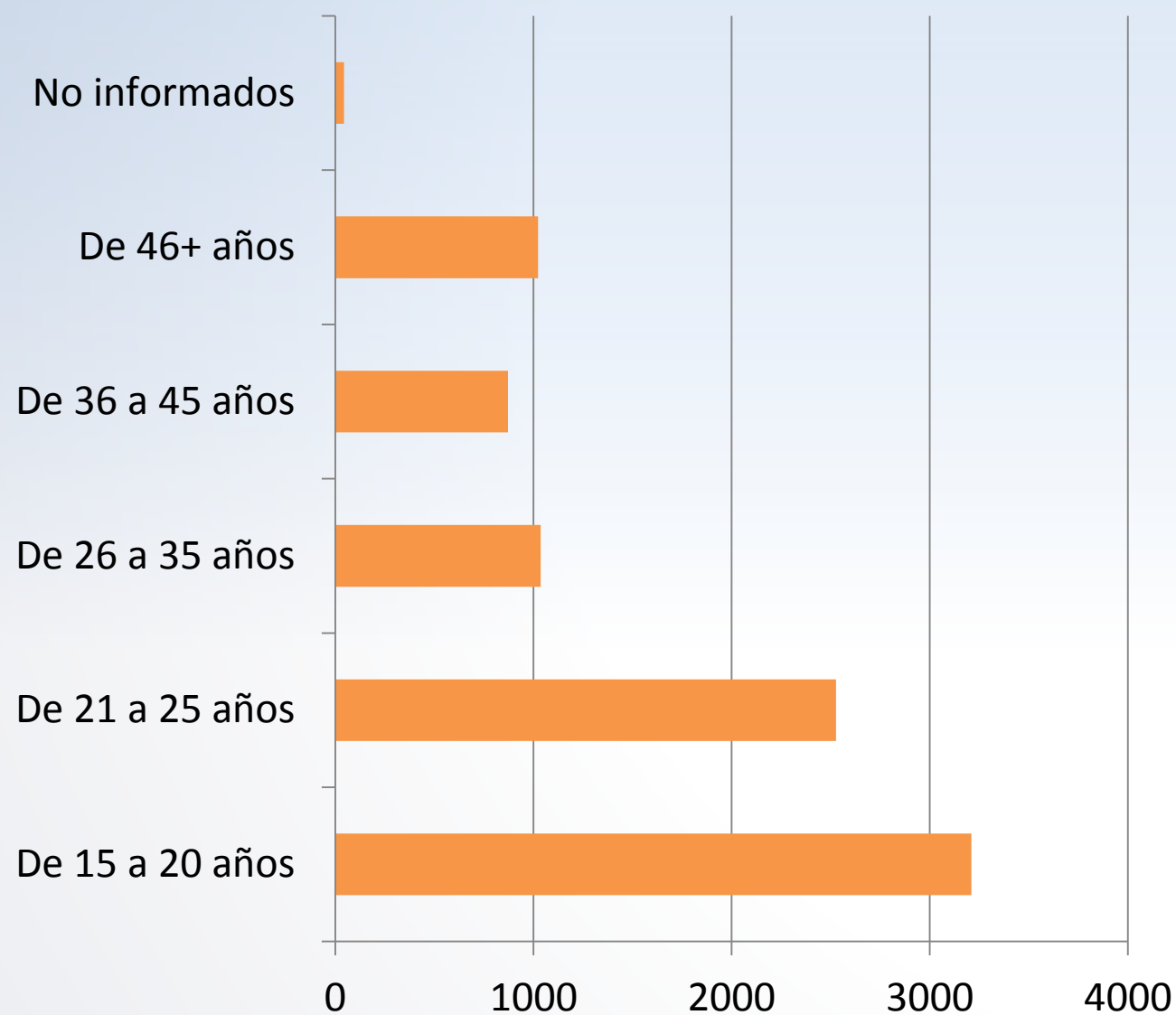
**37.105 Suplementos de títulos de FP descargados en 2018**



# ALGUNOS DATOS EUROPASS

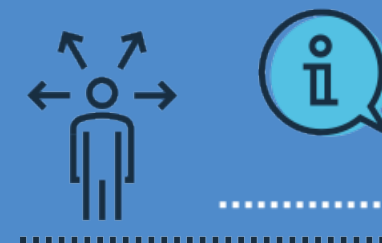


## 8.710 DM validados por el CN Europass en 2018

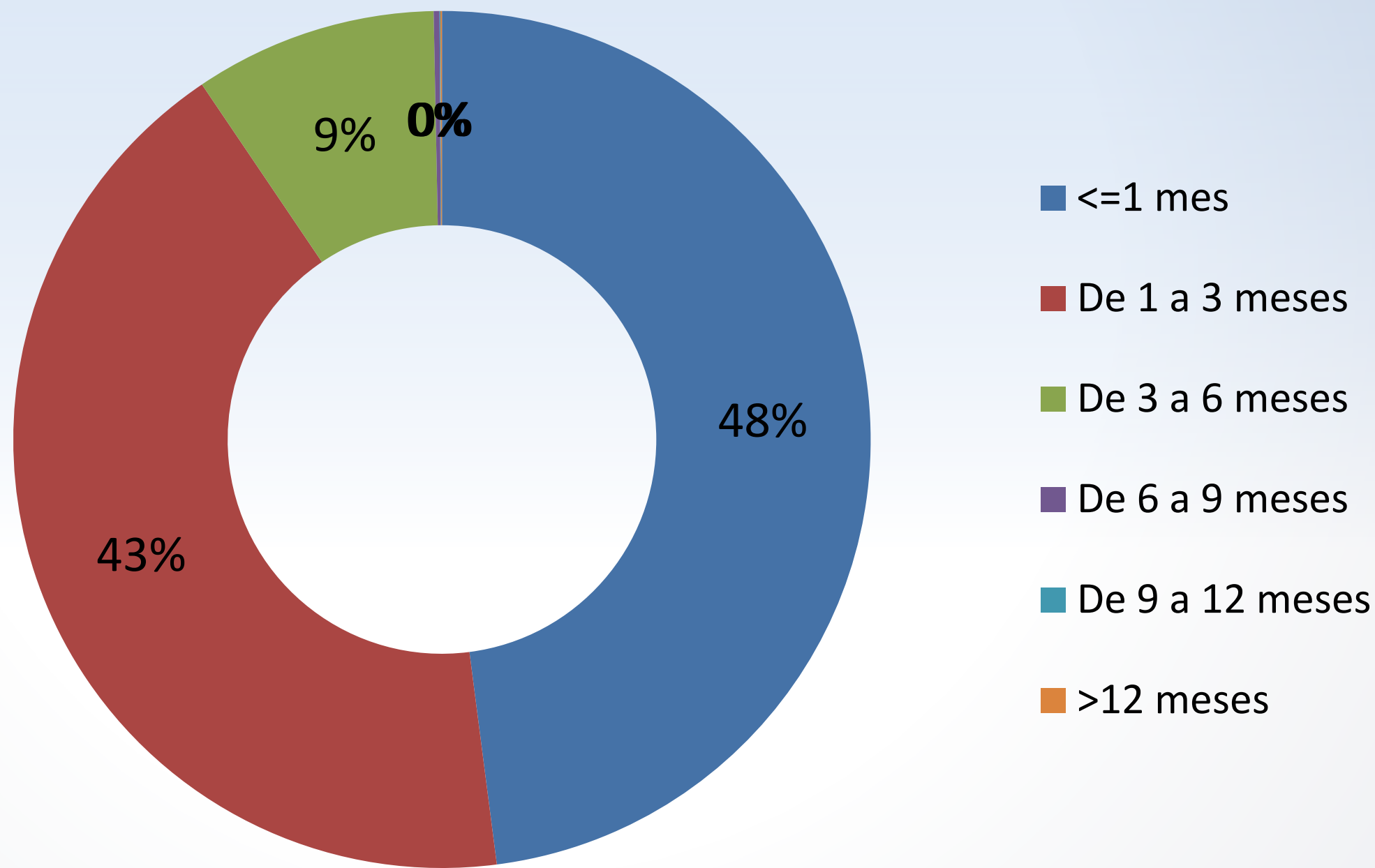




# ALGUNOS DATOS EUROPASS



## Duración de las movilidades documentadas







# ¡Gracias por la atención!

# sepie

SERVICIO ESPAÑOL PARA LA  
INTERNACIONALIZACIÓN DE LA EDUCACIÓN

 [www.sepie.es](http://www.sepie.es)  
[www.sepie.es/iniciativas/europass/](http://www.sepie.es/iniciativas/europass/)  
 [europass@sepie.es](mailto:europass@sepie.es)

 ErasmusPlusSEPIE  
 @sepiegob  
 @sepie\_gob  
 SEPIE