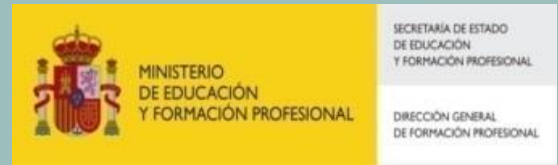


EPALE

España



EPALE Y ERASMUS+

ERASMUS+ Y LOS CENTROS DE
EDUCACIÓN DE PERSONAS ADULTAS
Madrid 31/1/2020

¿QUÉ ES EPALE?

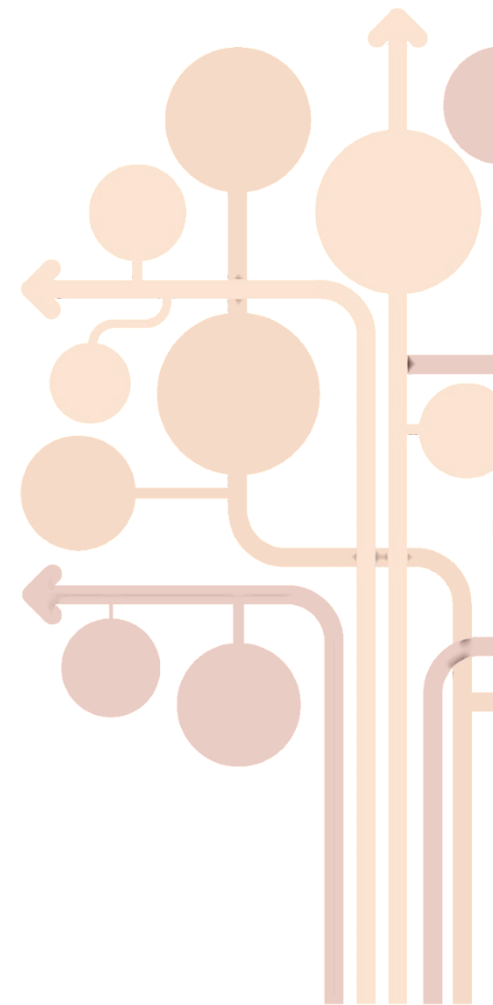


EPALE

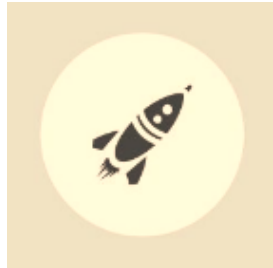


<https://epale.ec.europa.eu/es/>

EPALE es una plataforma web que pone en contacto a profesionales de la educación de personas adultas de toda Europa facilitando el aprendizaje en comunidad, es decir, el aprender los unos de los otros.



NUESTROS NÚMEROS



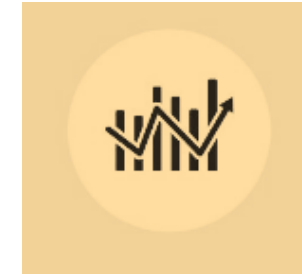
40%

Crecimiento en
el último año



2.250

Usuarios en
España



1.800

Publicaciones anuales
en España

50.000

Seguidores en
Redes Sociales

58.835

Usuarios registrados
en Europa

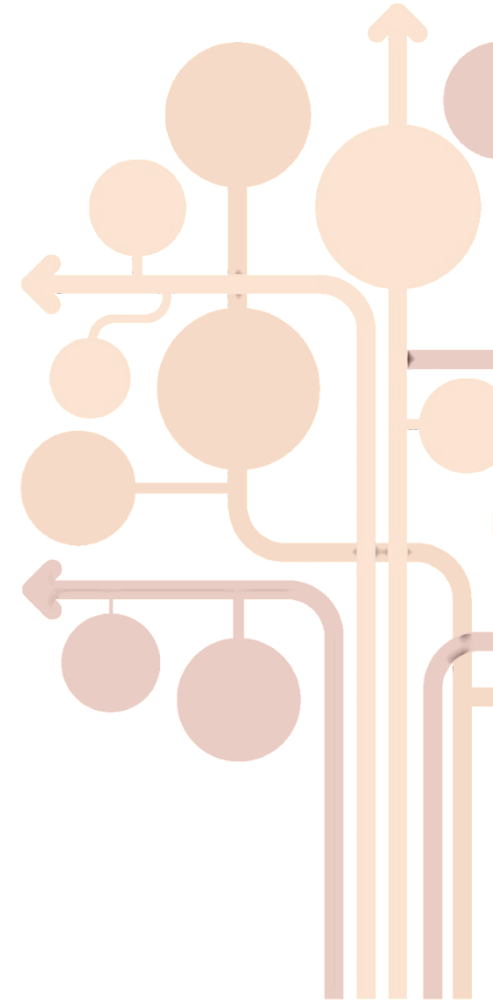
1.435

Seguidores en Twitter
en España



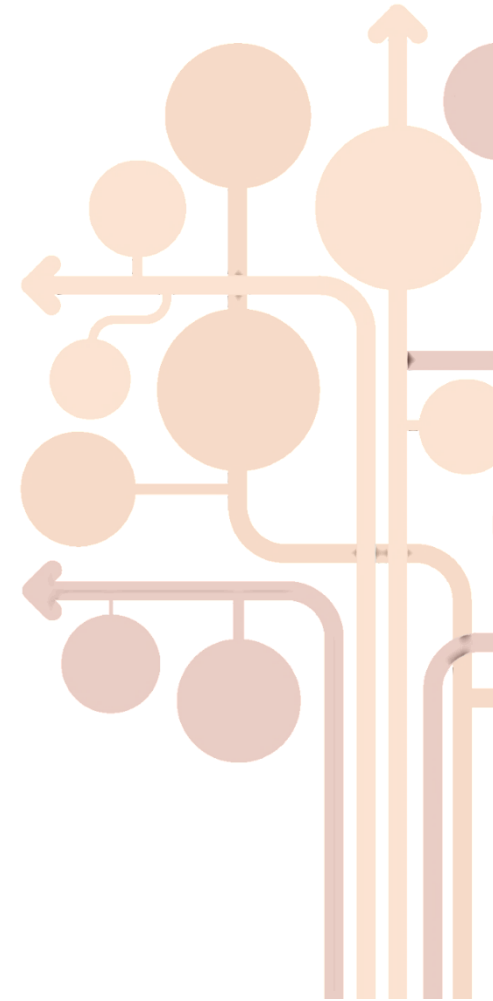
¿A QUIÉN VA DIRIGIDO EPALE?

EPALE es una comunidad europea multilingüe integrada por **profesionales del aprendizaje de adultos**: educadores, orientadores, formadores, investigadores, personal de apoyo, miembros de instituciones académicas, responsables políticos... y, en definitiva, cualquier persona que tenga relación con la educación de adultos.



QUIENES SOMOS

- EPALE se financia mediante el programa Erasmus+.
- En España, el Servicio Nacional de Apoyo (NSS) está en la Subdirección General de Orientación y Aprendizaje a lo largo de la Vida, en el MEFP.
- 17 embajadores EPALE, representación en casi todas las CCAA.
- **EPALE somos todos los que compartimos conocimientos y experiencias en la plataforma.**

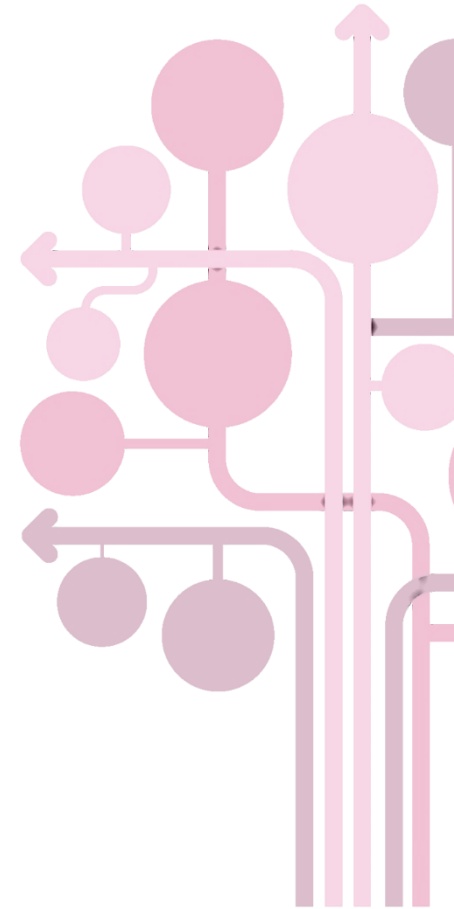




EPALE Y ERASMUS+

¿CÓMO ME PUEDE AYUDAR EPALE A LA HORA DE TRABAJAR EN UN ERASMUS+?

- Permite ver las experiencias de otros: inspiración e información
- Ayuda a encontrar socios, a través de varias herramientas
- Es una plataforma orientada a la comunicación, colaboración y difusión



BUSCAR SOCIOS ERASMUS+

- Introduce tu **organización** en la Búsqueda de socios de EPALE para daros a conocer e indicar vuestra voluntad de participar en una cooperación con socios europeos.
- **Pedir socios:** Puedes crear una solicitud de asociación; invita a los demás a ponerse contacto y a participar en vuestro proyecto.
- **Buscar socios:** para dar con organizaciones y particulares que puedan estar interesados en colaborar con vosotros. Puedes buscar a tu socio ideal por países, actividades y tipos de organización.



The infographic is a vertical poster with a red and grey color scheme. At the top, a large blue circle contains the text 'BÚSQUEDA DE SOCIOS DE EPALE' and an icon of three people. Below this, a red box contains the text: '¿Se plantea realizar un proyecto sobre educación de personas adultas? La herramienta de Búsqueda de socios de EPALE le ayudará a encontrar contactos dedicados al aprendizaje de adultos. Busque socios dedicados a su campo, encuentre proyectos nuevos o ponga en marcha el suyo.' Below the red box, three circular icons are arranged in a vertical line: a green circle with a building icon and the text 'AÑADA SU ORGANIZACIÓN', a blue circle with a magnifying glass icon and the text 'CREAR UNA PETICIÓN DE SOCIO', and a red circle with a group of people icon and the text 'BUSQUE SOCIOS'. At the bottom, a red bar contains the URL 'ec.europa.eu/epale/en/partner-search/about'.

BÚSQUEDA DE SOCIOS DE EPALE

¿Se plantea realizar un proyecto sobre educación de personas adultas?
La herramienta de Búsqueda de socios de EPALE le ayudará a encontrar contactos dedicados al aprendizaje de adultos. Busque socios dedicados a su campo, encuentre proyectos nuevos o ponga en marcha el suyo.

AÑADA SU ORGANIZACIÓN

CREAR UNA PETICIÓN DE SOCIO

BUSQUE SOCIOS

ec.europa.eu/epale/en/partner-search/about

BUSCADOR DE SOCIOS/ORGANIZACIONES



European Commission
Plataforma electrónica dedicada a la enseñanza para adultos en Europa

European Commission > EPALE Solicitudes de asociación

Seleccionar idioma Perfil: 70% Completar NSS ES | cerrar sesión | ¡Participa! f t y in
Con la tecnología de Google Traductor de Google

Acerca de EPALE > Políticas en la UE > Actividades de la comunidad > Temas > Herramientas y portales > Búsqueda

Solicitudes de asociación

Aquí puede buscar organizaciones e individuos que deseen debatir ideas, intercambiar buenas prácticas y colaborar para realizar proyectos subvencionados.

Mostrando del 1 - 10 al 106

Encontrar organizaciones que busquen socios en mi país
- Cualquiera -

Buscar organizaciones por país Tipo de actividad
- Cualquiera - - Cualquiera -

Tipo de organización
- Cualquiera -

Palabras clave Solicitudes válidas desde
28/10/2019
Por ejemplo, 28/10/2019

Aplicar Reiniciar

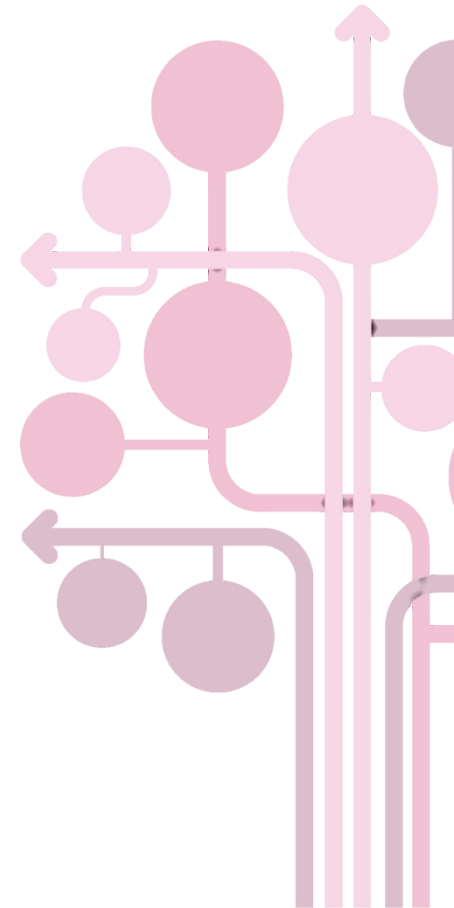
Job shadowing/ KA104 / Mobility for adults/teachers
Enviado por: Chérazade Silv Fecha de publicación: 21/10/2019

Edgar Faure is a French high school near the Swiss border and we are currently seeking partners for international mobility projects which would benefit our educational team in the 2021-2022 term or in

BÚSQUEDA DE SOCIOS
SOBRE LA BÚSQUEDA DE SOCIOS DE EPALE
VER ORGANIZACIONES

¿Desea debatir ideas con alguien en privado?
Solicite un espacio colaborativo

Participe
+ Añada su organización
+ Añada su solicitud de asociación



GUÍA RESUMEN

PDF con cuadro resumen con las posibilidades de EPALE a lo largo de la vida de un proyecto Erasmus+

Uso eficaz de EPALE para tu proyecto Erasmus+



	01 Preparación	02 Aplicación	03 Implementación	04 Difusión & Evaluación
Noticias	Infórmate sobre temas actuales	Noticias sobre el proceso de aplicación, fechas de info days	Comparte el avance de tu proyecto, comienzo e hitos	Anuncia tus resultados y productos
Blog	Lee reseñas e informes de otros proyectos		Comparte las experiencias de tu proyecto en artículos regulares	Resume los resultados y experiencias de tu proyecto
Recursos	Encuentra y califica recursos	Información sobre como rellenar la aplicación	Comparte productos intermedios	Sube los informes y productos finales de tu proyecto para sostenibilidad
Portal EU	Aprende sobre las políticas de adultos europeas			
Eventos	Encuentra y acude a eventos Erasmus+	Encuentra jornadas de apoyo y formación	Promociona tus propios eventos	Promociona tus ponencias y eventos de difusión
Comunidades de práctica	Intercambia ideas con gente con tus mismos intereses		Debate ideas y recibe retroalimentación en tus áreas de interés	
Espacios de colaboración		Prepara tu aplicación con tus socios en un espacio	Gestión del proyecto y para compartir documentos con el grupo	Planifica como vais a difundir los resultados del Proyecto.
Búsqueda de socios	Encuentra los socios de proyectos ideales			Busca socios para los proyectos que deriven de este
Debates online	Debate temas actuales y hazte visible		Comparte tus conocimientos y tus averiguaciones	Presenta, difunde y somete a evaluación tu proyecto
Redes sociales	Mantente al día	Sé el primero en enterarte del proceso de aplicación, de sus cambios	Llega a más usuarios mediante redes sociales	EPALE te hará redifusión en redes sociales #epale_es @epale_es

Beneficiate del conocimiento existente

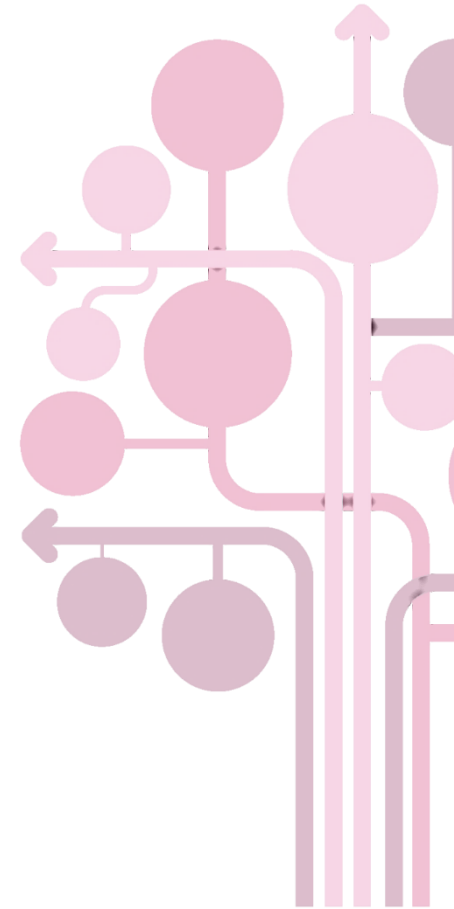
Relaciónate con la comunidad de EPA más grande de Europa

Desarrolla tu perfil y gana visibilidad

CONOCER OTRAS EXPERIENCIAS

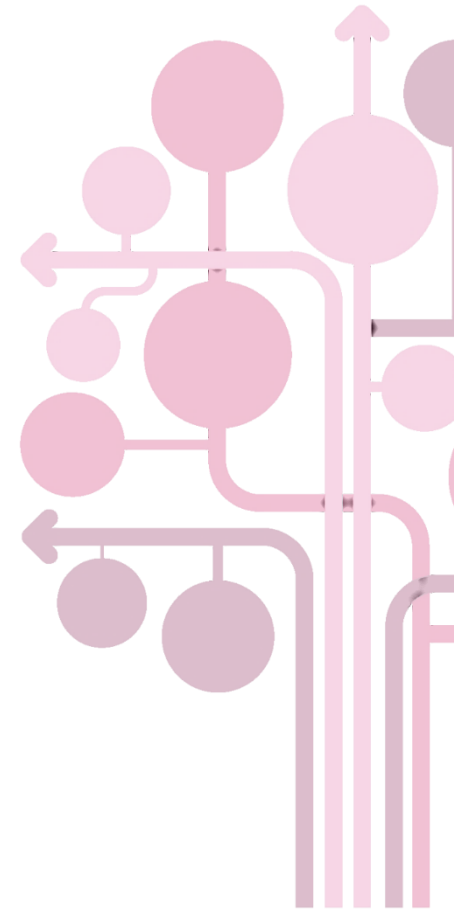
- ¿Qué están haciendo otros centros que trabajan con adultos?
- ¿Cómo lo hacen?
- ¿Con qué tipo de instituciones europeas se asocian?
- Puedes intentar unirte a proyectos ya en marcha
- Puedes inspirarte a la hora de plantear tu proyecto

EJEMPLOS



CONOCIMIENTO ABIERTO: COMUNIDADES DE PRÁCTICA

- Son grupos **públicos** donde debatir sobre intereses. Sirven para entrar en contacto con miembros de EPALÉ de toda Europa con intereses similares y para intercambiar ideas, recursos y buenas prácticas:
<https://epale.ec.europa.eu/es/communities-of-practice>
- Te pueden servir para encontrar ideas y socios afines a tus intereses, para hacer una investigación previa, para madurar ideas de proyecto....
- ¿No encuentras lo que buscas? Puedes crear una comunidad de práctica nueva en EPALÉ e invitar a otros a entrar.

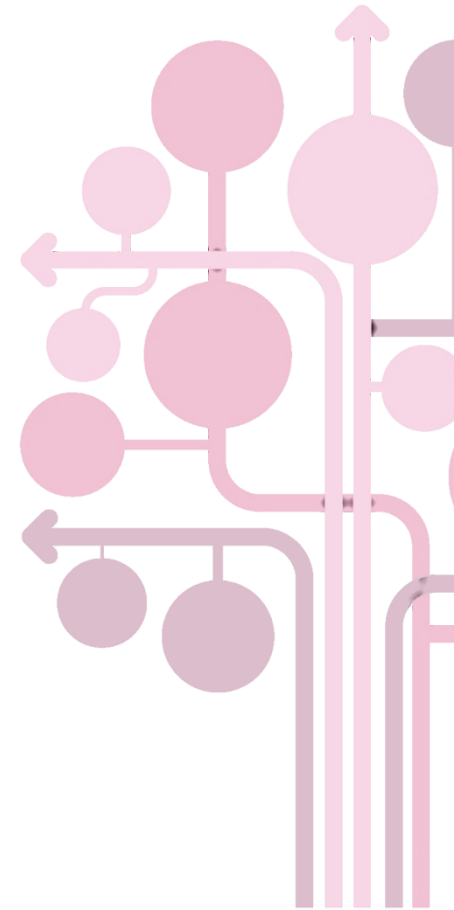


COLABORACIÓN: ESPACIOS COLABORATIVOS

Son grupos **privados** en los que profesionales del aprendizaje de personas adultas con intereses similares pueden reunirse para intercambiar ideas, recursos y buenas prácticas. Cada espacio colaborativo tiene un moderador con capacidades para añadir gente al grupo.

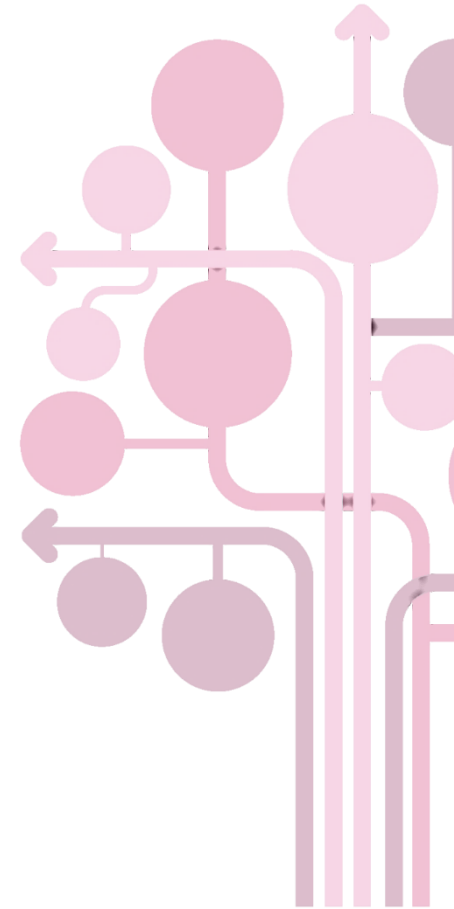
Puedes crear un espacio colaborativo en EPALE e invitar a otros a entrar.

- Dentro de un proyecto te pueden servir para planificar, comunicarte de forma efectiva, compartir documentos.



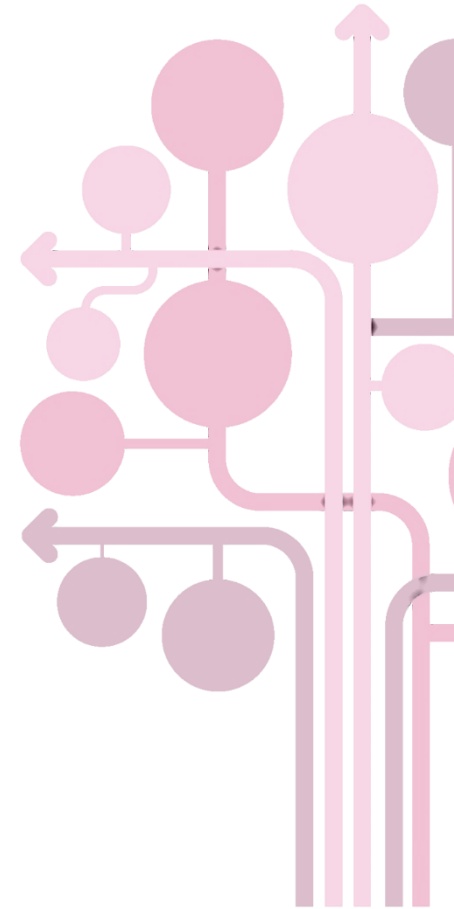
COMUNICACIÓN: BLOG

- Contar la marcha del proyecto, para compartir experiencias.
- De las experiencias, de los errores, de las dudas... también se aprende. No dudes en compartir.
- Buscar ayuda en otros, abrir el proyecto a la comunidad. Aprovecha el conocimiento colectivo.



DIFUSIÓN DE RESULTADOS

- EPALE es una herramienta fundamental para difundir el proyecto, describir el proceso y los resultados. Compartir experiencias y recursos creados.
- ¿Por qué difundir en EPALE?
 - Público específico, centrado en la educación de personas adultas
 - Porque tiene más de 2.000 potenciales lectores en España, más de 50.000 en toda Europa: administraciones, futuras búsqueda de socios, prestigio para el centro.





¡CREEMOS COMUNIDAD!



MUCHAS GRACIAS POR TU ATENCIÓN



<https://epale.ec.europa.eu/es/>



Epale.sgoalv@educación.gob.es



[@Epale_ES](https://twitter.com/Epale_ES)

