

JORNADAS INFORMATIVAS ERASMUS+

Inclusión y diversidad
Apoyo lingüístico en línea

21 de abril de 2021

ÍNDICE

- 1. Inclusión y diversidad**
 - **Financiación: Apoyo a la inclusión.**
- 2. Apoyo lingüístico**
 - **Financiación.**

1

Inclusión y diversidad

Inclusión y diversidad

El nuevo programa Erasmus+ tiene entre sus principios básicos: **inclusión y diversidad**, junto con **sostenibilidad medioambiental** y **educación digital**.



**INCLUSIÓN
Y DIVERSIDAD**

**SOSTENIBILIDAD
MEDIOAMBIENTAL**



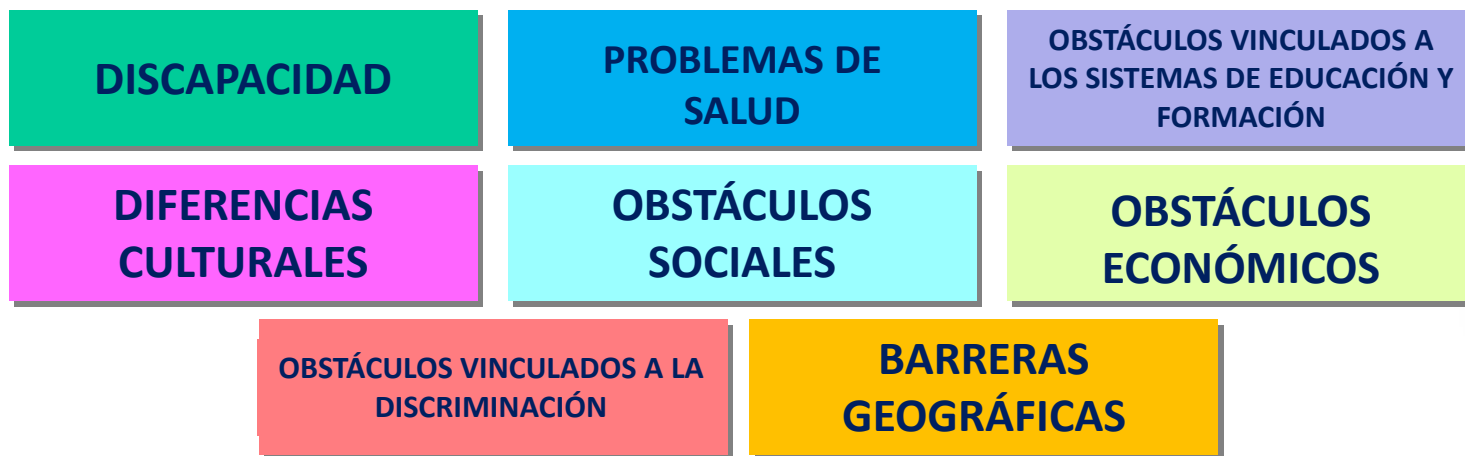
**EDUCACIÓN
DIGITAL**

Inclusión y diversidad

- ☉ Cuando diseñen sus proyectos y actividades, los beneficiarios deberían tener un **enfoque inclusivo**, haciéndolos accesibles a una diversa gama de participantes.
- ☉ La estrategia de inclusión tiene como objetivo **abordar las barreras a las que los diferentes grupos** a los que va destinada la acción **deben hacer frente a la hora de acceder a dichas oportunidades dentro y fuera de Europa.**

Inclusión y diversidad

e Las **barreras** u **obstáculos** que pueden dificultar la participación, ya sea individualmente o de manera combinada, son:



Inclusión y diversidad

En la **elegibilidad de los proyectos** se tendrá en cuenta en el apartado de **PERTINENCIA** que la propuesta sea significativa para una de las prioridades específicas del programa:

**APOYO A
PARTICIPANTES CON
MENOS
OPORTUNIDADES**



Financiación: Apoyo a la inclusión

Costes relacionados con la organización de la movilidad para participantes con menos oportunidades.

Mecanismo de financiación: costes unitarios.

Regla de asignación: Según el número de participantes con menos oportunidades

100€
x
participante



Financiación: Apoyo a la inclusión

Costes adicionales relacionados directamente con los **participantes con menos oportunidades y sus acompañantes** (incluidos gastos de viaje y estancia de estos siempre que no se soliciten en partida de "Viajes" y "Apoyo individual").

Mecanismo de financiación: costes reales.

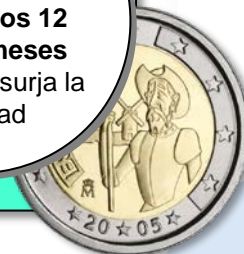
Regla de asignación: la solicitud debe estar justificada por el solicitante (informe) y aprobada por la AN.

inclusion.fp@sepie.es



**100%
costes
elegibles**

Se puede solicitar ayuda excepcional para la inclusión **dentro de los 12 primeros meses** siempre que surja la necesidad



Financiación: Apoyo a la inclusión

Son también elegibles **visitas preparatorias** para organizar mejor la movilidad de un participante con menos oportunidades.

Deben tener una justificación clara, por ejemplo, cuando se empieza a trabajar con una nueva organización asociada o para preparar actividades de movilidad de mayor duración.

575€

x

participante



- Para más información:

inclusión.fp@sepie.es



2

Apoyo lingüístico

Apoyo lingüístico

El programa ofrece **oportunidades de aprendizaje de idiomas** a los participantes que llevan a cabo una **actividad de movilidad en el extranjero**.

Este apoyo se ofrecerá principalmente a través de la herramienta Erasmus+ de **Apoyo lingüístico en línea** ya que el aprendizaje electrónico ofrece ventajas para el aprendizaje de idiomas en términos de acceso y flexibilidad.

En casos particulares, es decir, cuando el aprendizaje en línea no es la mejor herramienta para alcanzar el objetivo, **se ofrecerán formas adicionales de apoyo lingüístico**.



Financiación

Costes derivados de la **compra de materiales y formación** para el aprendizaje de idiomas de participantes que necesiten la competencia lingüística del idioma que utilizarán para estudiar o recibir formación durante su actividad.

Mecanismo de financiación: costes unitarios.

Regla de asignación: basado en el número de participantes.

150 EUR por participante elegible para recibir APOYO LINGÜÍSTICO EN LÍNEA, pero **no disponga del idioma o nivel necesario en la plataforma.**

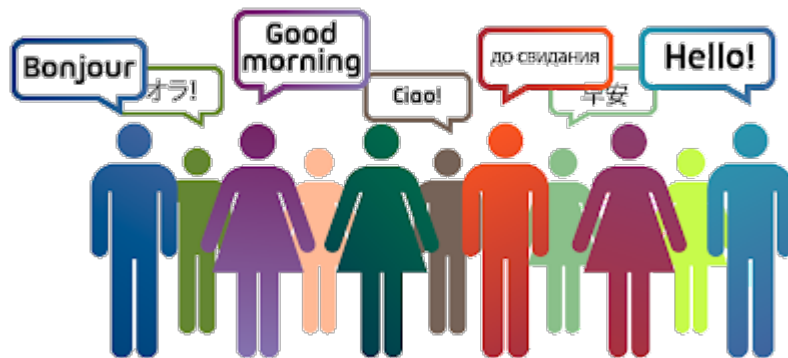
Queda excluido el personal con movilidades hasta 30 días.



Además:
150 €
x participante en
ErasmusPro

- Para más información:

movilidad.fp@sepie.es



¡Gracias por su atención!

sepie

SERVICIO ESPAÑOL PARA LA
INTERNACIONALIZACIÓN DE LA EDUCACIÓN



Qualified by EFQM
2020

 www.sepie.es  www.erasmusplus.gov.es

 sepie@sepie.es #ErasmusPlus

