

JORNADAS DE APOYO INICIAL PARA ASOCIACIONES A PEQUEÑA ESCALA (KA210-ronda 1). Convocatoria 2021

22 de febrero de 2022

Andrés Ajo Lázaro, director de la Unidad de Educación
Escolar y de Personas Adultas, SEPIE

¿Qué se espera de una Asociación a pequeña escala
KA210-SCH / KA210-ADU?

Asociaciones a pequeña escala

Mínimo 2 socios de 2 países del
programa

SCH-VET-ADU

Dar acceso a Erasmus+

De 6 a 24 meses

Financiación a tanto alzado:
30.000 € o 60.000 €

Objetivos
principales de
las asociaciones
para la
cooperación

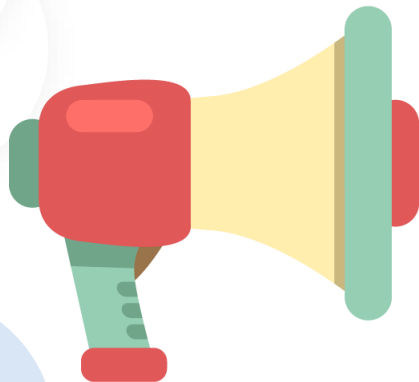
Objetivos
específicos
de las
asociaciones
a pequeña
escala

Objetivos
principales de
las asociaciones
para la
cooperación

- **Mejorar la calidad del trabajo y las prácticas** de las organizaciones e instituciones implicadas, abriéndose a **nuevos agentes** que normalmente no están incluidos en un sector.
- Desarrollar la **capacidad** de las organizaciones **para trabajar a nivel transnacional y entre sectores**.
- Atender a **prioridades y necesidades comunes** en los ámbitos de la educación, la formación, la juventud y el deporte.
- Propiciar la **transformación y el cambio** (a nivel individual, sectorial o de organización), dando lugar a mejoras de manera proporcional al contexto de cada organización.

Objetivos
específicos
de las
asociaciones
a pequeña
escala

- **Atraer y ampliar el acceso al Programa** para organizaciones de nueva incorporación, organizaciones menos experimentadas y agentes a pequeña escala.
- Apoyar la **inclusión** de grupos destinatarios con **menos oportunidades**.
- Apoyar la **ciudadanía europea** activa y acercar la dimensión europea al nivel local.



- Es la opción adecuada para principiantes o instituciones más pequeñas que tengan una capacidad de gestión limitada.
- Es un primer paso hacia futuros proyectos de más envergadura.
- Favorece el trabajo cooperativo entre distintos tipos de organizaciones.
- No son la opción adecuada para una organización con experiencia o que tenga como objetivo la movilidad.

Asociaciones a pequeña escala de Educación Escolar KA210-SCH-ronda 1. Convocatoria 2021

28

Proyectos seleccionados

3

Proyectos seleccionados de 30.000 €

25

Proyectos seleccionados de 60.000 €

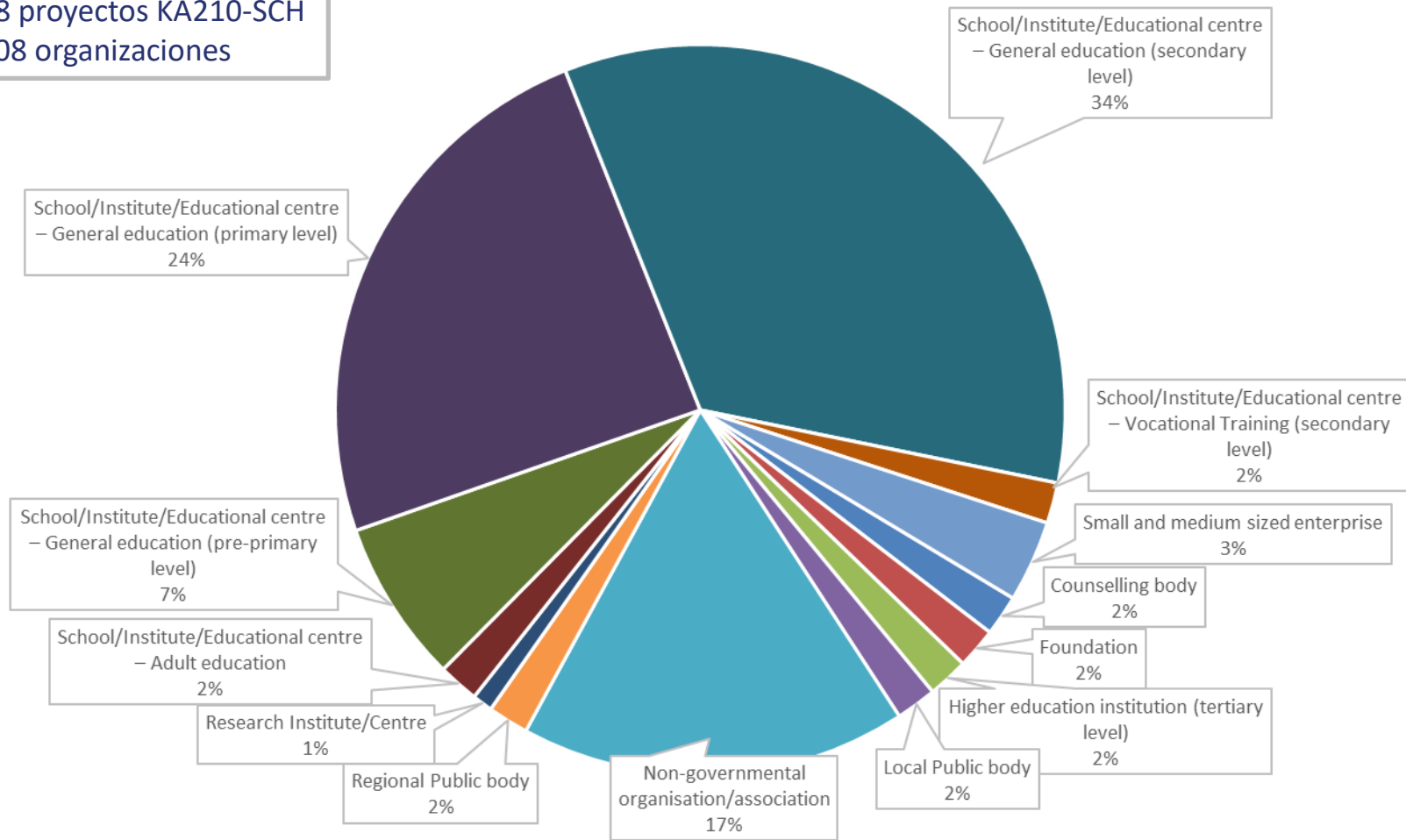
1.590.000 €

Asignados

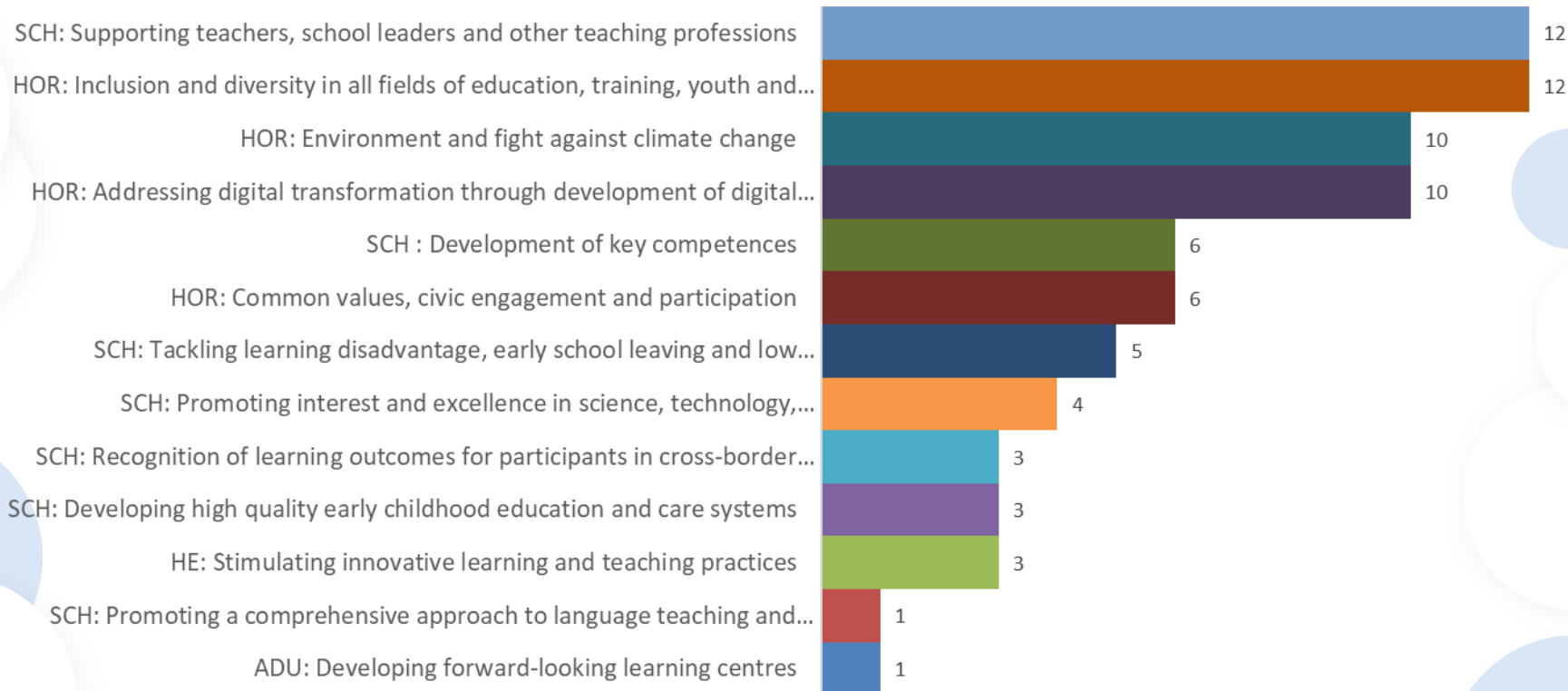


KA210-SCH. Convocatoria 2021. Tipología de organizaciones (coordinadores y socios)

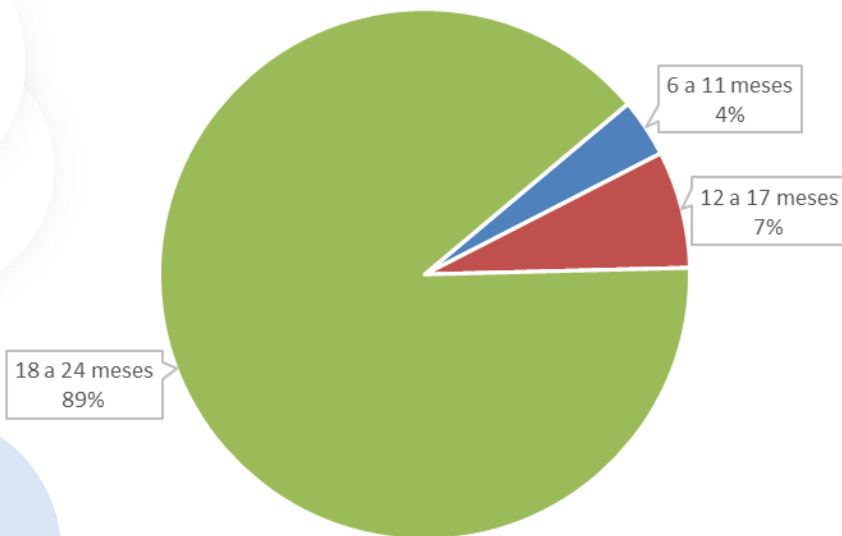
- 28 proyectos KA210-SCH
- 108 organizaciones



KA210-SCH-ronda 1. Prioridades en proyectos seleccionados



KA210-SCH-ronda 1. Duración



Número medio de
organizaciones en cada
proyecto

3,9

Asociaciones a pequeña escala de Educación de personas adultas KA210-ADU- ronda 1. Convocatoria 2021

34

Proyectos seleccionados

7

Proyectos seleccionados de 30.000 €

27

Proyectos seleccionados de 60.000 €

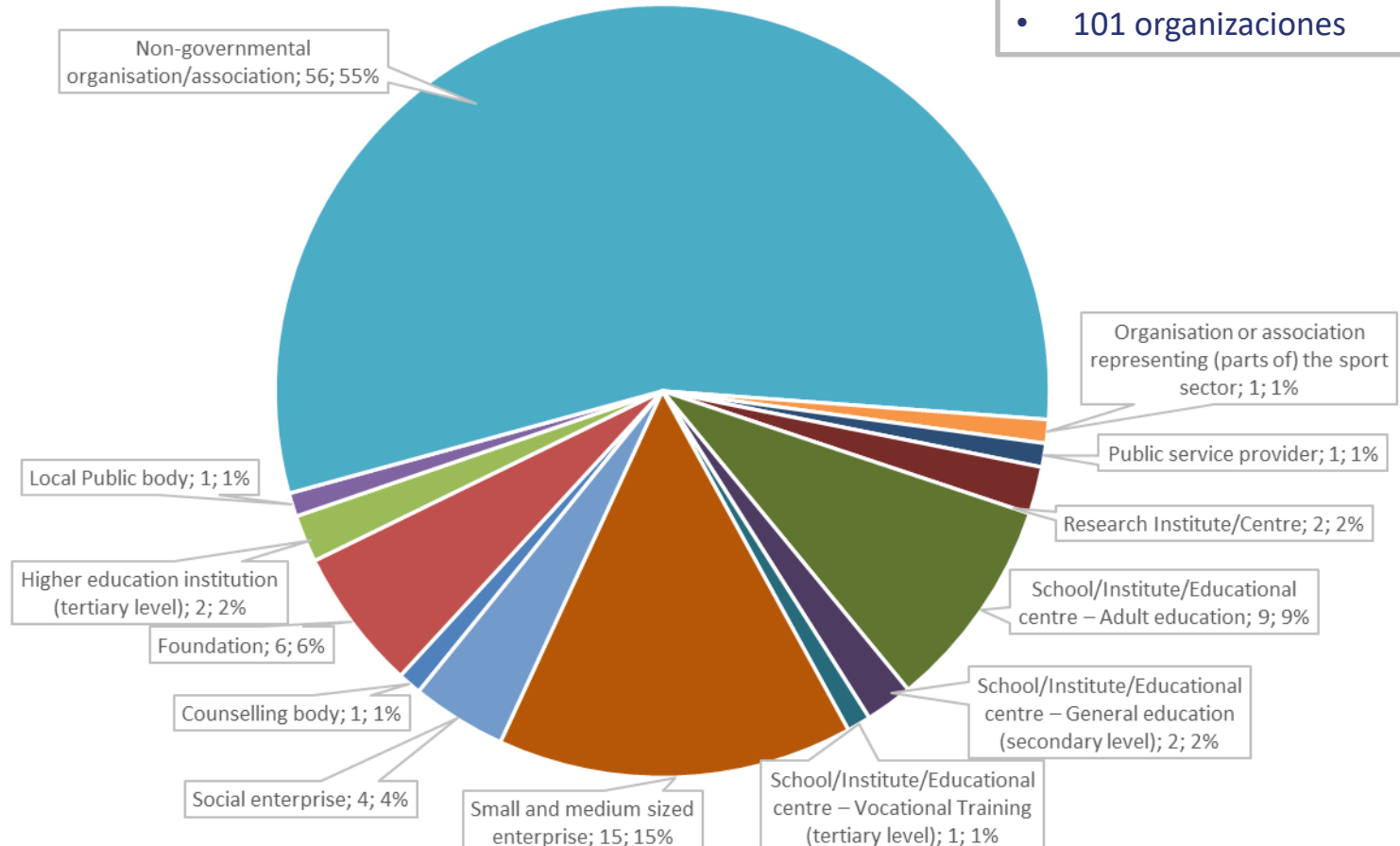
1.830.000 €

Asignados

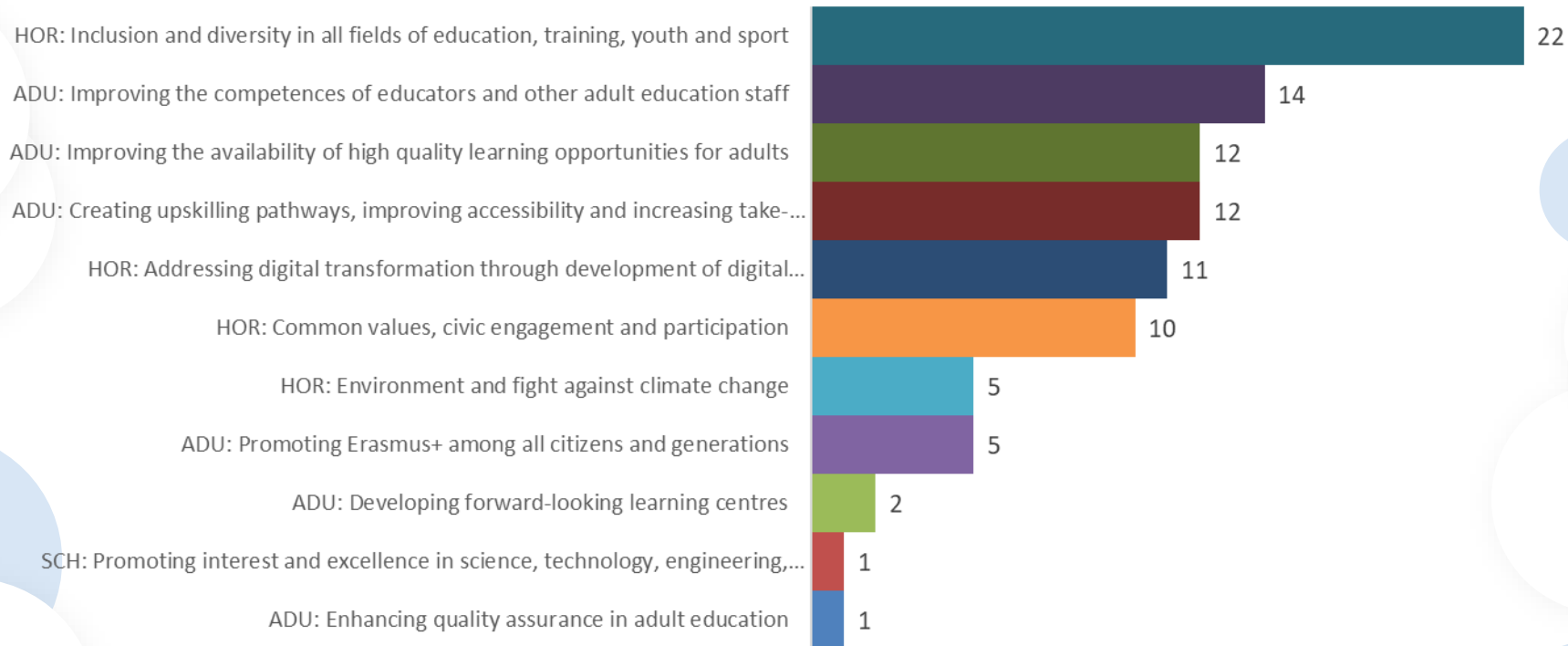


KA210-ADU-ronda 2. Tipología organizaciones (coordinadores y socios)

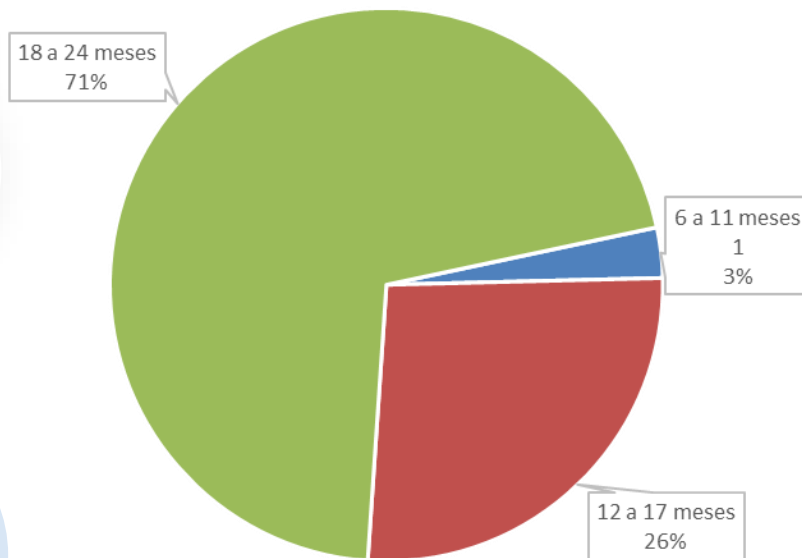
- 34 proyectos KA210-ADU
- 101 organizaciones



KA210-ADU-ronda 1. Prioridades en seleccionados



KA210-ADU-ronda 1. Duración



Número medio de
organizaciones en cada
proyecto

3

El proyecto en el formulario de solicitud

Prioridades del proyecto

Objetivos y motivación

Actividades y presupuesto

Impacto previsto y seguimiento

El proyecto en el formulario de solicitud

Prioridades del proyecto

Objetivos y motivación

Actividades y presupuesto

Impacto previsto y seguimiento

¡Hay que leer!

- El proyecto aprobado (también los socios)
- Presentaciones de esta jornada
- Convenio de subvención

¡Erasmus+ es una gran oportunidad!



¡Gracias por su atención!

sepie

SERVICIO ESPAÑOL PARA LA
INTERNACIONALIZACIÓN DE LA EDUCACIÓN



Qualified by EFQM
2020

 www.sepie.es  www.erasmusplus.gov.es

 sepie@sepie.es #ErasmusPlus

